

# Bus- & 2027 Gruppenreisen

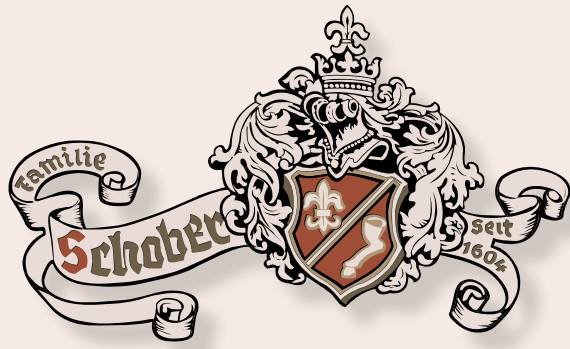


## Hotel ☆☆☆ Superior **Lohninger - Schöberl**

Ihr Gruppenprofi im Attergau



[www.lohninger-schober.at](http://www.lohninger-schober.at)



## Familie Lohninger-Schober und ihr Team heißen Sie Herzlich Willkommen

Unser Hotel liegt im Herzen des Salzkammerguts im kleinen Ort Hipping. Ruhig gelegen, fernab von Lärm und Stress, genießen Sie unvergessliche Tage in unserem familiär geführten Hotel.

Als eines der traditionsreichsten Häuser im Attergau, wird das Hotel schon in dritter Generation von unserer Familie geführt. Mit seinen reichhaltigen Möglichkeiten und Einrichtungen bietet es für jeden etwas - bei jedem Wetter.

Die zentrale Lage bietet jede Menge Ausflugsmöglichkeiten.

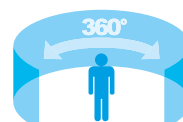


*Das Hotel Lohninger-Schober ist ein Haus mit viel Tradition und gelebter Gastfreundschaft*



### AUSSTATTUNG

- 42 Doppelzimmer „Deluxe“
- 20 Doppelzimmer „Economy“
- 20 Einzelzimmer
- 17 Suiten „Höllengebirge“
- Hallenbad mit 10 x 6 m (ganzjährig)
- Sauna, Dampfbad, Ruheraum, Wärmeliegen, Infrarotkabine
- professioneller Fitnessraum und Solarium
- Freischwimmbecken (20 x 10 m / beheizt), mit Liegewiese und Pool-Bar (saisonal)
- Billard, Tischtennis



Spazieren Sie virtuell durch unser Haus. 360° Panoramen finden Sie auf [www.lohninger-schober.at](http://www.lohninger-schober.at)



## Lieber Reiseveranstalter,

seit vielen Jahren sind wir bewährter Partner von Reiseunternehmen und privaten Reisegruppen aus Deutschland, Österreich, der Schweiz, Niederlande, Belgien, Italien, England und Frankreich.

Unser **GROSSES PLUS** für Reisegruppen

- Gruppenpreise gültig ab 15 zahlenden Personen (Vollzahler)
- je 20 zahlenden Personen ist eine Person frei (d.h. 21./42./63. Person usw. ist frei)
- großer, kostenloser Busparkplatz direkt vor dem Haus
- alle Zimmer sind mit einem Aufzug erreichbar
- moderner großer Speisesaal (die ganze Gruppe sitzt beisammen)
- abgeschlossener Mehrzweckraum (für Abschlussabende, Tombolas oder ähnliches)
- unser langjähriger Reiseleiter hilft gerne bei der Planung der Ausflugsfahrten
- Reiseleiter und Busfahrer erhalten je 2 Freigetranke pro Nächtigung
- bei einer fixen Buchung ab 3 Nächten laden wir 2 Personen für 2 Nächte ein, um unser Haus zu besichtigen
- flexible Stornofristen möglich (nach vorheriger Vereinbarung bis zum Anreisetag)



## Zimmer und Suiten

### 42 DOPPELZIMMER „DELUXE“

ausgestattet mit Dusche, WC, Haarfön, 32-Zoll-LCD-TV und Balkon (ca. 22 - 28 m<sup>2</sup>).

### 17 SUITEN „HÖLLENGEBIRGE“

ausgestattet mit einem großen Wohn-Schlafzimmer mit Couchgarnitur, Badezimmer mit Dusche und Wanne, separates WC, Haarfön, 42-Zoll-LCD-TV, Minikühlschrank und Balkon (ca. 45 m<sup>2</sup>).

### 20 EINZELZIMMER

ausgestattet mit Dusche, WC, Haarfön, schwenkbarem Flat-TV und Balkon (ca. 17 - 18 m<sup>2</sup>).

Auf Wunsch bieten wir noch **günstige Doppelzimmer „Economy“** mit einfacher Ausstattung (sehr kleine Nasszelle). Diese verfügen über Dusche, WC, Haarfön, 32-Zoll-LCD-TV, Balkon und eignen sich aufgrund ihrer Größe (ca. 17 m<sup>2</sup>) für Einzelreisende und Kurzaufenthalte. Alle inkludierten Halbpensionsleistungen sind dieselben wie beim Doppelzimmer Deluxe, der Suite und dem Einzelzimmer. Diese Zimmer entsprechen nicht dem 3-Sterne S-Standard.

Unser Haus ist teilweise behindertengerecht eingerichtet. Alle Zimmer und öffentliche Bereiche (bis auf Hallenbad und Fitnessraum) sind mit Personenaufzügen erreichbar.



*Suite*



*Einzelzimmer*



*Doppelzimmer Economy*

# Inkludierte Leistungen

## IN UNSEREM HALBPENSIONSPREIS IST ENTHALTEN:

- Begrüßungsgetränk (Schnapslerl)
- Nächtigung in der bestellten Kategorie
- reichhaltiges Frühstücksbuffet mit Bioecke und Vollkorngebäck
- Abendessen in Buffetform mit großer Auswahl (Themenbuffets)
- Benützung von Hallenbad, Sauna, Dampfgrotte, Infrarotkabine, Fitnessraum und Freibad

## JE NACH AUFENTHALTSDAUER SIND NOCH FOLGENDE PROGRAMMPUNKTE IM HP-PREIS ENTHALTEN:

ab 5 Nächten Aufenthalt (ab 30 Personen)

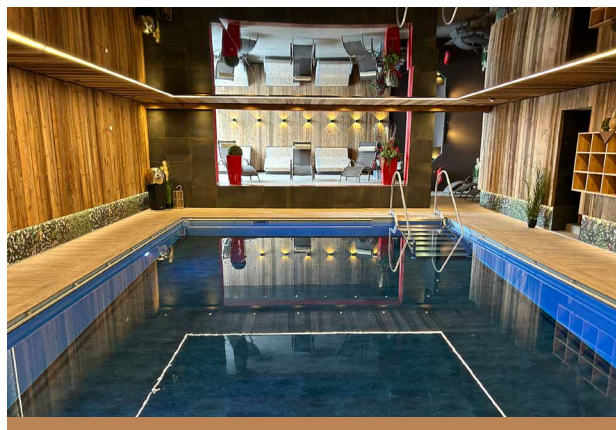
- 1 x Tanzabend mit Alleinunterhalter

ab 8 Nächten Aufenthalt

- 1 x Kaffee und Kuchen

ab 11 Nächten Aufenthalt (ab 30 Personen)

- 1 x geführte Wanderung mit Holzknechtjause und Getränken: vollwertiges Mittagessen, bitte einen ganzen Tag für diese Veranstaltung einplanen. (Siehe Seite 8)



# Österreichische und internationale Küche

## KULINARISCHE GENÜSSE

Unser Küchenteam verwöhnt Sie täglich mit einem reichhaltigen Frühstück. Jeden Abend bieten wir Ihnen ein Themenbuffet, bei dem für jeden Geschmack etwas dabei ist. Das Dessertbuffet rundet das Abendessen mit den süßen Raffinessen ab.

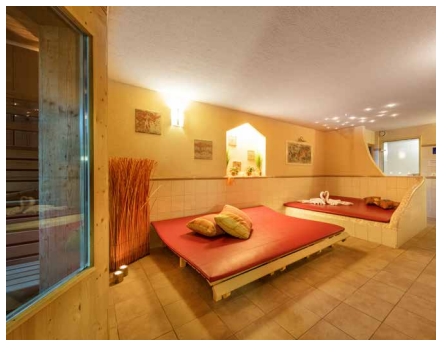


# Entspannung, Wellness und Sport

## RUNDUM WOHLFÜHLEN

Unser Wohlfühlbereich mit Hallenbad, Sauna, Dampfgrotte, Wärmeliegen, Infrarotkabine und Solarium, wartet auf Sie.

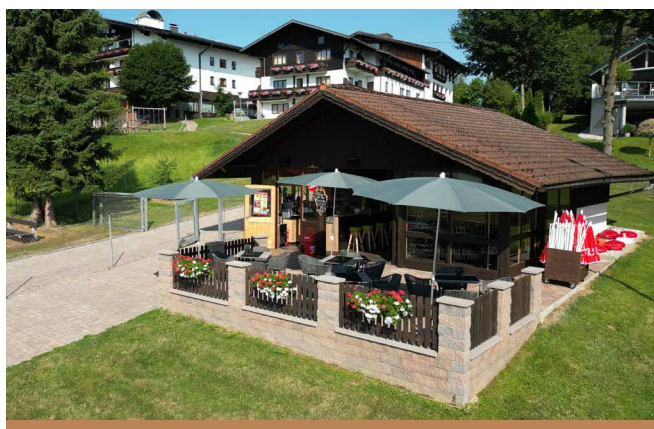
Betätigen Sie sich im Fitnesscenter oder springen Sie an heißen Tagen ins kühlende Naß unseres Freibades.



# Freibad und Badebuffet

## ENTSPANNUNG AM POOL

Sonne tanken und ausspannen. Hier finden Sie am Außenpool Ihren persönlichen Sonnenplatz. Genießen Sie an unserem Badebuffet kleine Snacks, Eis und Erfrischungsgetränke.



# Spaß und Unterhaltung

## TANZABEND

Ein lustiger Tanzabend mit unserem Alleinunterhalter - direkt im Hotel.  
(ab 5 Nächten und 30 Personen kostenlos)





# Geführte Wanderung mit Holzknechtjause

**NUR € 25,-  
PRO PERSON**

## LUSTIG & URIG

Um 10<sup>00</sup> Uhr Vormittag startet die geführte Wanderung direkt vor dem Hotel. Die Strecke ist **nicht anspruchsvoll**, so dass auch wirklich alle mitgehen können. (Gehzeit ca. 1½ h, Strecke ca. 5 km, leicht zu begehender Weg bei gemütlichem Tempo).

In der Wanderhütte erwartet Sie eine **zünftige Holzknechtjause** mit warmen Stelzen, Schweinebauch, Leberkäse, usw. (vollwertiges Mittagessen) und Getränken wie Most, Limo, Mineralwasser und Schnaps, in beliebiger Menge. Nach gemütlichem Beisammensein wird um ca. 15<sup>00</sup> Uhr der Heimweg angetreten. (Der Rückweg ist etwas kürzer, ca. 2,5 km und ca. 50 Minuten Gehzeit).

Personen mit Gehbehinderung, welche sich diese einfache Wanderung nicht zutrauen, werden von uns zur Wanderhütte und retour gebracht.

Für diesen Ausflug benötigen Sie keinen Reisebus. Dieser Tag kann als freier Tag für den Busfahrer verwendet werden. Der Wandertag ist an **Wochenenden und Feiertagen sowie am Anreise- und Abreisetag** aus betrieblichen Gründen **nicht möglich**.

Mindestteilnehmerzahl: 30 Personen  
Maximalteilnehmerzahl: 100 Personen



# Gruppenpreise 2027 (gültig ab 15 Personen, Stand 2/2026, Änderungen vorbehalten)

Alle Preise **beinhalten Halbpension**, pro Person und Nacht, exklusive Ortstaxe, **gültig ab 4 Nächten Aufenthalt**.  
Je 20 zahlenden Personen ist eine Person frei (d. h. 21. / 42. / 63. Person usw. ist frei).

- Aufpreis bei nur 1 Nächtigung: € 15,- pro Person
- Aufpreis bei 2 Nächtigungen: € 10,- pro Person und Nacht
- Aufpreis bei 3 Nächtigungen: € 5,- pro Person und Nacht
- Übernachtung mit Frühstück: € 8,- Abzug vom Halbpensionspreis pro Person und Nacht
- Ortstaxe: ca. € 3,10 pro Person und Nacht  
*Die Ortstaxe ist Teil des Angebotes bzw. einer Buchung und steht mit auf der Rechnung. KEINE Einzelabrechnung vor Ort möglich! (Höhe der Ortstaxe laut Beschluss der Oberösterreichischen Landesregierung in aktueller Fassung).*
- Kostenlose Stornofrist bis 8 Wochen vor Reiseantritt. Es gelten die österreichischen Hotelvertragsbedingungen.
- Reservierungen werden nur schriftlich entgegengenommen (Brief, E-Mail).
- Bezahlung nur per Vorab-Überweisung oder vor Ort in Bar. (Auf Rechnung nur nach vorheriger Absprache).

Saison 2027	A	B	C
Alle Preisangaben pro Person und Nacht zzgl. Ortstaxe; Mindestpreise zur jeweiligen Saison gültig ab 4 Nächten, Aufschläge zu bestimmten Terminen	03.01. bis 15.05. 01.10. bis 19.12.	15.05. bis 15.07. 15.08. bis 01.10. 19.12. bis 26.12.	15.07. bis 15.08. 26.12. bis 03.01.
<b>Einzelzimmer</b> mit Dusche, WC, Haarfön, 32 Zoll LCD-TV und Balkon, ca. 17 - 18 m <sup>2</sup> . (20 Einzelzimmer sind verfügbar)	1.-10. EZ → € 83,- ab 11. EZ → € 88,-	1.-10. EZ → € 86,- ab 11. EZ → € 91,-	1.-10. EZ → € 89,- ab 11. EZ → € 94,-
<b>Doppelzimmer „Economy“</b> mit Dusche, WC, Haarfön, 32 Zoll LCD-TV und Balkon ca. 17m <sup>2</sup> . (20 DZ Economy sind verfügbar)	auf Anfrage	auf Anfrage	auf Anfrage
<b>Doppelzimmer „Deluxe“</b> mit Dusche, WC, Haarfön, 32-Zoll-LCD-TV und Balkon, ca. 22 - 28 m <sup>2</sup> (42 DZ Deluxe sind verfügbar)	€ 73,-	€ 76,-	€ 79,-
<b>Suite „Höllengebirge“</b> mit Dusche und Badewanne, separates WC, Haarfön, 42-Zoll- LCD-TV, Minikühlschrank, Balkon, ca. 45m <sup>2</sup> . Große, geräumige Zimmer, die keine Wünsche offen lassen. (17 Suiten verfügbar)	auf Anfrage	auf Anfrage	auf Anfrage

Alle Preise inkl. gültiger MwSt.

Für Aufenthalte über Silvester verrechnen wir einen einmaligen Aufpreis von € 31,-  
pro Person für Live-Musik und Silvesterbuffet.

Die im Halbpensionspreis enthaltenen **LEISTUNGEN** finden Sie auf **Seite 5**.

Als besonderen Service für den Busfahrer und Reiseleiter bieten wir:

- je 2 Freigetränke pro Nächtigung
- großer kostenloser Busparkplatz direkt vor dem Haus
- Wasseranschluss beim Parkplatz
- Möglichkeit den Müll kostenlos zu entsorgen
- Hilfe bei der Ausflugsplanung



Bitte beachten Sie auch unsere **fertigen Ausflugspakete zum Fixpreis** auf den nachfolgenden Seiten.

**Sie brauchen sich um nichts zu kümmern, das erledigen wir alles für Sie!**

**Wichtige Anmerkung:** Ausflüge bzw. Bausteine aus unserem Gruppenprospekt sind nicht im Übernachtungspreis (Halbpension) enthalten und müssen bitte frühzeitig dazu reserviert werden. Wir können leider nur noch für „unsere“ Ausflüge/Bausteine Reiseleiter stellen. Für selbst zusammengestellte Ausflüge mit Bedarf an Reiseleitern müssen wir Sie an die Salzkammergut-Guides verweisen.

# Gruppenpaket

inkl. Ausflugsprogramm für die Gäste

## für 4 Nächte

**AB**  
**€ 393,-**  
PRO PERSON  
+ Ortstaxe pro Person

**IHR VORTEIL:**  
Sie brauchen selber  
nichts organisieren -  
das erledigen wir  
für Sie!

Saison	A	B	C
Preise pro Person zuzüglich Ortstaxe	03.01. bis 15.05. 01.10. bis 19.12.	15.05. bis 15.07. 15.08. bis 01.10. 19.12. bis 26.12.	15.07. bis 15.08.
<b>Doppelzimmer „Deluxe“</b>	€ 393,-	€ 405,-	€ 417,-
<b>Suite „Höllengebirge“</b>	auf Anfrage	auf Anfrage	auf Anfrage
<b>Einzelzimmer</b> (bis max. 10 Zimmer, dann Aufpreis)	€ 433,-	€ 445,-	€ 457,-
Fixpreis pro Person für 4 Nächte inkl. aller genannten Leistungen (gültig ab 30 zahlenden Personen) <b>Doppelzimmer „Economy“ auf Anfrage!</b>			

### Inkludierte Leistungen:

- Begrüßungsgetränk
- 4 Nächte in der bestellten Kategorie
- reichhaltiges Frühstücksbuffet mit Bioecke
- 4 x Abendessen in Buffetform mit großer Auswahl (Themenbuffets)
- Salatbuffet, Dessertbuffet
- Hallenbad, Sauna, Dampfbad, Infrarotkabine
- Freibad mit Liegewiese
- professioneller Fitnessraum



### Folgende Leistungen sind ebenfalls im Preis inbegriffen:

#### Baustein 3:

##### **Ausflug nach Bad Ischl und St. Wolfgang\***

(inkl. Reiseleitung, Bummelzugfahrt durch Bad Ischl, Kaffee und Kuchen)

#### Baustein 4:

##### **Ausflug ins Salzburger Seenland\***

(inkl. Reiseleitung, Eintritt in eine Käserei mit Käseverkostung, Kaffee und Kuchen, Schifffahrt auf dem Mondsee)

#### Baustein 5:

##### **Fahrt nach Gmunden\***

(inkl. Reiseleitung, Besichtigung der historischen Stadt Gmunden am Traunsee, Fahrt auf den Gmundnerberg zum Berggasthof URZN mit Möglichkeit zum Mittagessen und/oder für Kaffee und Kuchen.)

\*) Fahrt mit Ihrem Reisebus

# Gruppenpaket

inkl. Ausflugsprogramm und Unterhaltung für die Gäste

## für 5 Nächte

**AB**  
**€ 491,-**  
PRO PERSON  
+ Ortstaxe pro Person

Saison	A	B	C
Preise pro Person zuzüglich Ortstaxe	03.01. bis 15.05. 01.10. bis 19.12.	15.05. bis 15.07. 15.08. bis 01.10. 19.12. bis 26.12.	15.07. bis 15.08.
<b>Doppelzimmer „Deluxe“</b>	€ 491,-	€ 506,-	€ 521,-
<b>Suite „Höllengebirge“</b>	auf Anfrage	auf Anfrage	auf Anfrage
<b>Einzelzimmer</b> (bis max. 10 Zimmer, dann Aufpreis)	€ 541,-	€ 556,-	€ 571,-
Fixpreis pro Person für 5 Nächte inkl. aller genannten Leistungen (gültig ab 30 zahlenden Personen) <b>Doppelzimmer „Economy“ auf Anfrage!</b>			

**IHR VORTEIL:**  
Sie brauchen selber  
nichts organisieren -  
das erledigen wir  
für Sie!

### Inkludierte Leistungen:

- Begrüßungsgetränk
- 5 Nächte in der bestellten Kategorie
- reichhaltiges Frühstücksbuffet mit Bioecke
- 5 x Abendessen in Buffetform mit großer Auswahl (Themenbuffets)
- Salatbuffet, Dessertbuffet
- Hallenbad, Sauna, Dampfbad, Infrarotkabine
- Freibad mit Liegewiese
- professioneller Fitnessraum
- **1 x Tanzabend mit Alleinunterhalter**

### Folgende Leistungen sind ebenfalls im Preis inbegriffen:

#### Baustein 1:

Wandertag mit **HOLZKNECHTJAUSE** und Getränken (Seite 8)

#### Baustein 3:

#### **Ausflug nach Bad Ischl und St. Wolfgang\***

(inkl. Reiseleitung, Bummelzugfahrt durch Bad Ischl, Kaffee und Kuchen)

#### Baustein 4:

#### **Ausflug ins Salzburger Seenland\***

(inkl. Reiseleitung, Eintritt in eine Käserei mit Käseverkostung, Kaffee und Kuchen, Schifffahrt auf dem Mondsee)

#### Baustein 5:

#### **Fahrt nach Gmunden\***

(inkl. Reiseleitung, Besichtigung der historischen Stadt Gmunden am Traunsee, Fahrt auf den Gmundnerberg zum Berggasthof URZN mit Möglichkeit zum Mittagessen und/oder für Kaffee und Kuchen.)



\*) Fahrt mit Ihrem Reisebus

# Gruppenpaket

inkl. Ausflugsprogramm und Unterhaltung für die Gäste

## für 6 Nächte

**AB**  
**€ 564,-**  
PRO PERSON  
+ Ortstaxe pro Person

**IHR VORTEIL:**  
Sie brauchen selber  
nichts organisieren -  
das erledigen wir  
für Sie!

Saison	A	B	C
Preise pro Person zuzüglich Ortstaxe	03.01. bis 15.05. 01.10. bis 19.12.	15.05. bis 15.07. 15.08. bis 01.10. 19.12. bis 26.12.	15.07. bis 15.08.
<b>Doppelzimmer „Deluxe“</b>	€ 564,-	€ 582,-	€ 600,-
<b>Suite „Höllengebirge“</b>	auf Anfrage	auf Anfrage	auf Anfrage
<b>Einzelzimmer</b> (bis max. 10 Zimmer, dann Aufpreis)	€ 624,-	€ 642,-	€ 660,-
Fixpreis pro Person für 6 Nächte inkl. aller genannten Leistungen (gültig ab 30 zahlenden Personen) <b>Doppelzimmer „Economy“ auf Anfrage!</b>			

### Inkludierte Leistungen:

- Begrüßungsgetränk
- 6 Nächte in der bestellten Kategorie
- reichhaltiges Frühstücksbuffet mit Bioecke
- 6 x Abendessen in Buffetform mit großer Auswahl (Themenbuffets)
- Salatbuffet, Dessertbuffet
- Hallenbad, Sauna, Dampfbad, Infrarotkabine
- Freibad mit Liegewiese
- professioneller Fitnessraum
- **1 x Tanzabend mit Alleinunterhalter**



### Folgende Leistungen sind ebenfalls im Preis inbegriffen:

#### Baustein 1:

Wandertag mit **HOLZKNECHTJAUSE** und Getränken (Seite 8)

#### Baustein 3:

#### **Ausflug nach Bad Ischl und St. Wolfgang\***

(inkl. Reiseleitung, Bummelzugfahrt durch Bad Ischl, Kaffee und Kuchen)

#### Baustein 4:

#### **Ausflug ins Salzburger Seenland\***

(inkl. Reiseleitung, Eintritt in eine Käserei mit Käseverkostung, Kaffee und Kuchen, Schiffahrt auf dem Mondsee)

#### Baustein 5:

#### **Fahrt nach Gmunden\***

(inkl. Reiseleitung, Besichtigung der historischen Stadt Gmunden am Traunsee, Fahrt auf den Gmundnerberg zum Berggasthof URZN mit Möglichkeit zum Mittagessen und/oder für Kaffee und Kuchen.)

#### **1 Tag zur freien Verfügung**

\*) Fahrt mit Ihrem Reisebus

# Frühjahrserwachen

## im Salzkammergut 2027

### 3 Nächte Paket inkl. Ausflugsprogramm

**AB**  
**€ 265,-**  
PRO PERSON  
+ Ortstaxe pro Person

Saison	Preis pro Person
Preise pro Person zuzüglich Ortstaxe	
Doppelzimmer „Economy“	€ 265,-
Doppelzimmer „Deluxe“	€ 289,-
Suite „Höllengebirge“	€ 319,-
Einzelzimmer (bis max. 10 Zimmer, dann Aufpreis)	€ 319,-
Fixpreis pro Person für 3 Nächte inkl. aller genannten Leistungen (gültig ab 30 zahlenden Personen)	

**IHR VORTEIL:**  
Sie brauchen selber  
nichts organisieren -  
das erledigen wir  
für Sie!

Buchbar von ca. Ende März  
bis 15. Mai 2027

#### Inkludierte Leistungen:

- Begrüßungsschnaps
- 3 Nächte in der bestellten Kategorie
- reichhaltiges Frühstücksbuffet mit Bioecke
- 3 x Abendessen in Buffetform mit großer Auswahl (Themenbuffets)
- Salatbuffet, Dessertbuffet
- Hallenbad, Sauna, Dampfbad, Infrarotkabine
- professioneller Fitnessraum
- 2 x ganztägige Reiseleitung
- 1 x Schifffahrt auf dem Mondsee
- 1 x Kaffee und Kuchen
- 1 x Eintritt in eine Käserei mit Käseverkostung
- 1 x Bummelzugfahrt in Bad Ischl



#### 1. Tag:

Ankunft in Hipping. Zum Abendessen wird der Begrüßungsschnaps gereicht. Nach dem Abendessen besteht die Möglichkeit sich in unserem Wohlfühlbereich zu entspannen oder den Abend im Restaurant ausklingen zu lassen.

#### 2. Tag\*:

Unsere Fahrt führt ins Salzburger Seenland. Unterwegs besuchen wir eine Käserei und erhalten interessante Informationen zur Käseerzeugung. Weiter geht es durch den Flachgau mit seiner Seenlandschaft (Mattsee, Obertrumer See) auf einen der herrlichen Salzburger Aussichtsberge mit beeindruckendem Alpenpanorama. Möglichkeit zur Einkehr. Weiterfahrt nach Mondsee. Dort gehen Sie an Bord des Schiffes „Mondseeland“. Genießen Sie bei einer Schiffrundfahrt (ca. 1 h) die wunderschöne Kulisse mit Blick auf die Drachenwand und den Schafberg. Nachmittags Einladung auf Kaffee und Kuchen. Nach einem erlebnisreichen Ausflug geht es zurück ins Hotel.

#### 3. Tag\*:

Fahrt nach Bad Ischl. Sie erkunden die Kaiserstadt mit dem Bummelzug. Es besteht die Möglichkeit die bekannte K&K Zuckerbäckerei Zauner zu besuchen. Weiterfahrt nach Gmunden. Dort besichtigen Sie das historische Gmunden mit Kammerhof, Glockenspiel am Rathausplatz und die Esplanade. Anschließend geht es auf den Gmundener Berg mit tollem Ausblick auf den Traunstein. Einkehrmöglichkeit. Im Anschluss führt Sie Ihr Weg durch den Naturpark Attersee-Traunsee zurück ins Hotel.

#### 4. Tag\*:

Heimreise

\*) Fahrt mit Ihrem Reisebus; Änderungen im Programmablauf vorbehalten.

# Adventzauber <sup>1</sup>

## im Salzkammergut 2027

### 3 Nächte Paket inkl. Ausflugsprogramm

Saison	Preis pro Person
Preise pro Person zuzüglich Ortstaxe	
Doppelzimmer „Economy“	€ 250,-
Doppelzimmer „Deluxe“	€ 274,-
Suite „Höllengebirge“	€ 304,-
Einzelzimmer (bis max. 10 Zimmer, dann Aufpreis)	€ 304,-

Fixpreis pro Person für 3 Nächte inkl. aller genannten Leistungen (gültig ab 30 zahlenden Personen)

**AB € 250,-**  
PRO PERSON  
+ Ortstaxe pro Person

**IHR VORTEIL:**  
Sie brauchen selber  
nichts organisieren -  
das erledigen wir  
für Sie!

**Buchbar ab ca. 19.11.2027**  
Anreisen möglich Montag – Freitag.

#### Inkludierte Leistungen:

- Begrüßungsschnaps
- 3 Nächte in der bestellten Kategorie
- reichhaltiges Frühstücksbuffet mit Bioecke
- 3 x Abendessen in Buffetform mit großer Auswahl (Themenbuffets)
- Salatbuffet, Dessertbuffet
- Hallenbad, Sauna, Dampfbad, Infrarotkabine
- professioneller Fitnessraum
- 2 x ganztägige Reiseleitung
- 1 x Schifffahrt auf dem Wolfgangsee



**1. Tag:** Ankunft in Hipping. Zum Abendessen wird der Begrüßungsschnaps gereicht. Nach dem Abendessen besteht die Möglichkeit sich in unserem Wohlfühlbereich zu entspannen oder den Abend im Restaurant ausklingen zu lassen.

**2. Tag\*:** Fahrt ins Berchtesgadener Land (Bayern) zum Christkindl-/Adventmarkt in Berchtesgaden. Der Adventmarkt findet direkt im historischen Zentrum von Berchtesgaden statt. Sie haben hier die Möglichkeit zwischen liebevoll dekorierten Adventshütten mit viel Handwerk und gelebter Tradition zu flanieren. Die umliegenden Gasthäuser laden zu einer Mittagsrast ein. Weiterfahrt nach Salzburg zum „Hellbrunner Adventzauber“ im Schloss Hellbrunn, einem der stimmungsvollsten Adventmärkte vor den Toren Salzburgs. Genießen Sie die zauberhafte Adventstimmung beim Bummel durch den Markt. Anschließend Rückfahrt zum Hotel.

(Info: Parkgebühr Bus ca. € 16,- pro Stunde **nicht** im Preis enthalten, Eintrittsgebühr ca. € 8,00 pro Person [inkl. Gutschein für 1 Getränk] **nicht** im Preis enthalten – Direktzahlung vor Ort.)

**3. Tag\*:** Unsere Reise führt über Gmunden, entlang des Traunsees in die Kaiserstadt Bad Ischl. Rundgang mit Besuch des Ischler Adventmarktes (nicht MO/DI). Weiterfahrt nach St. Wolfgang am Wolfgangsee zum traditionellen „Wolfgangsee Advent“. Sie besuchen den am Seeufer gelegenen Markt mit seinen liebevoll geschmückten Holzhütten. Möglichkeit zur Einkehr in eines der zahlreichen Gasthäuser. Von St. Wolfgang bringt Sie ein Schiff der Wolfgangsee-Flotte nach St. Gilgen, von wo Sie die Rückreise ins Hotel antreten.

**4. Tag\*:** Heimreise

\*) Fahrt mit Ihrem Reisebus; Änderungen im Programmablauf vorbehalten.

# Adventzauber <sup>2</sup>

## im Salzkammergut 2027

### 3 Nächte Paket inkl. Ausflugsprogramm

Saison	Preis pro Person
Preise pro Person zuzüglich Ortstaxe	
Doppelzimmer „Economy“	€ 252,-
Doppelzimmer „Deluxe“	€ 276,-
Suite „Höllengebirge“	€ 306,-
<b>Einzelzimmer</b> (bis max. 10 Zimmer, dann Aufpreis)	€ 306,-

Fixpreis pro Person für 3 Nächte inkl. aller genannten Leistungen (gültig ab 30 zahlenden Personen)

**AB**  
**€ 252,-**  
PRO PERSON  
+ Ortstaxe pro Person

**IHR VORTEIL:**  
Sie brauchen selber  
nichts organisieren -  
das erledigen wir  
für Sie!

**Buchbar ab ca. 19.11.2027**  
Anreisen möglich Mittwoch,  
Donnerstag und Freitag

#### Inkludierte Leistungen:

- Begrüßungsschnaps
- 3 Nächte in der bestellten Kategorie
- reichhaltiges Frühstücksbuffet mit Bioecke
- 3 x Abendessen in Buffetform mit großer Auswahl (Themenbuffets)
- Salatbuffet, Dessertbuffet
- Hallenbad, Sauna, Dampfbad, Infrarotkabine
- professioneller Fitnessraum
- 2 x ganztägige Reiseleitung
- 1 x Stärkung in einem Berggasthof

**1. Tag:** Ankunft in Hipping. Zum Abendessen wird der Begrüßungsschnaps gereicht. Nach dem Abendessen besteht die Möglichkeit sich in unserem Wohlfühlbereich zu entspannen oder den Abend im Restaurant ausklingen zu lassen.

**2. Tag\*:** Fahrt ins Berchtesgadener Land (Bayern) zum Christkindl-/Adventmarkt in Berchtesgaden. Der Adventmarkt findet direkt im historischen Zentrum von Berchtesgaden statt. Sie haben hier die Möglichkeit zwischen liebevoll dekorierten Adventshütten mit viel Handwerk und gelebter Tradition zu flanieren. Die umliegenden Gasthäuser laden zu einer Mittagsrast ein. Weiterfahrt nach Salzburg zum „Hellbrunner Adventzauber“ im Schloss Hellbrunn, einem der stimmungsvollsten Adventmärkte vor den Toren Salzburgs. Genießen Sie die zauberhafte Adventstimmung beim Bummel durch den Markt. Anschließend Rückfahrt zum Hotel.

(Info: Parkgebühr Bus ca. € 16,- pro Stunde **nicht** im Preis enthalten, Eintrittsgebühr ca. € 8,00 pro Person [inkl. Gutschein für 1 Getränk] **nicht** im Preis enthalten – Direktzahlung vor Ort.)

**3. Tag\*:** Fahrt durch das Salzburger Seenland nach Oberndorf. Dort Besuch der weltbekannten „**Stille-Nacht-Kapelle**“. Weiter geht es auf einen Aussichtsberg mit Blick in die Salzburger Bergwelt. Im dortigen Berggasthof gibt es mittags eine kleine Stärkung. Weiterfahrt in das malerische **Mondsee** mit Besuch des Weihnachtsmarktes. Nach einem Bummel durch den Markt geht es zurück ins Hotel.

**4. Tag\*:** Heimreise



\*) Fahrt mit Ihrem Reisebus; Änderungen im Programmablauf vorbehalten.

# Bausteine für Gruppenreisen



Gültig 2027

Mit dieser Ausschreibung möchten wir Ihnen bei der Planung Ihrer **Ausflüge** behilflich sein.

Die angegebenen Preise (Stand Jänner 2026) wurden mit einer **Mindestteilnehmeranzahl von 30 Personen** kalkuliert.

Bei kleineren Gruppen (15-29 Pers.) erhöht sich der Preis pro Baustein um ca. 10 %.

Für die Bausteine 1, 3-5 können wir die Preise garantieren. Für den Baustein 2 und ab Baustein 6 können wir keine Gewährleistung übernehmen, da sich trotz sorgfältiger Recherche die Preise bei unseren Partnern ändern können.

Sollte ein Programmbaustein nicht durchführbar sein, behalten wir uns vor, diesen Baustein durch eine gleichwertige Alternative zu ersetzen.

Aufgrund von Saisonzeiten, Schließtagen, Witterung etc. sind nicht alle Bausteine an allen Tagen durchführbar! Die Einteilung der Fahrten liegt aus organisatorischen Gründen bei uns!



Parkgebühren sind bei sämtlichen Ausflügen nicht enthalten.

Es können keine Bausteine an An- und Abreisetagen gebucht werden (bitte Selbstorganisation).

## Wichtige Anmerkung für Organisatoren / Reiseunternehmen:

Bitte besprechen Sie Ihr gewünschtes Programm **VOR Veröffentlichung** einer Ausschreibung bzw. eines Reisekataloges mit uns! Ausflüge bzw. Bausteine aus unserem Gruppenprospekt sind ausgenommen bei Paketen nicht im Übernachtungspreis (HP) enthalten und müssen bitte frühzeitig dazu reserviert werden. Wir können leider nur mehr für „unsere“ Ausflüge/ Bausteine Reiseleiter stellen. Für selbst zusammengestellte Ausflüge mit Bedarf an einer Reiseleitung verweisen wir Sie an die Salzkammergut-Guides. [Link Guides: https://www.salzkammergut-guides.at/fremdenfuehrer/](https://www.salzkammergut-guides.at/fremdenfuehrer/)

Baustein 1		WANDERTAG MIT HOLZKNECHTJAUSE
Preis pro Person: € 25,-	Tagesausflug von ca. 10 <sup>00</sup> Uhr bis ca. 15 <sup>00</sup> Uhr	
<p>Ablauf: Um 10 Uhr startet die <b>geführte Wanderung</b> direkt vorm Hotel. Die Strecke von ca. 5 km verläuft flach, beinahe eben und wird vom Wanderführer so gewählt, dass bei gemütlichem Tempo auch alle mitgehen können. Gehzeit mit einer „Schnaps – Pause“ unterwegs ca. 1 ½ Stunden. In der Wanderhütte erwartet Sie eine zünftige <b>Holzknichtjause</b> mit warmen Stelzen, Schweinebauch, Leberkäse usw. (vollwertiges Mittagessen) und Getränke wie Most, Limo und Schnaps in beliebiger Menge. Nach einem gemütlichen Beisammensein wird um ca. 14/15 Uhr der kürzere Heimweg angetreten (ca. 2,5 km, ca. 50 Minuten). Personen mit Gehbehinderung, welche sich diese einfache Wanderung nicht zutrauen, werden von uns zur Wanderhütte und retour gebracht. Die Mindestteilnehmeranzahl beträgt 30 Personen. Max. 100 Teilnehmer sind möglich.</p> <p>Für diesen Ausflug benötigen Sie keinen Reisebus! (freier Tag für den Busfahrer)</p> <p>Der Wandertag ist aus betrieblichen Gründen an einem Samstag, Sonntag oder Feiertag <b>NICHT</b> buchbar. Gleiches gilt für den An- bzw. Abreisetag Ihrer Fahrt.</p> <p><b>Für diesen Ausflug benötigen Sie keinen Reisebus! Dieser Tag kann auch als freier Tag für den Busfahrer verwendet werden! Der Wandertag ist an einem Samstag, Sonn- und Feiertagen aus betrieblichen Gründen nicht möglich.</b></p>		

Baustein 2		ERLEBNISFAHRT MIT BAHN & SCHIFF, HIPPING - ATTERSEE
Preis auf Anfrage	Halbtages- bis Tagesausflug → Abfahrtszeiten variabel	
<p>Erlebnisfahrt mit Atterseeschiff und Attergaubahn: In ca. 10 Gehminuten vom Hotel erreichen Sie die Haltestelle Hipping. Von dort geht es mit der Attergaubahn zum Attersee. Die Fahrtstrecke bietet Ihnen einen wunderschönen Ausblick auf das Gebirgs Panorama und führt Sie durch den Attergau. Von der Haltestelle Attersee sind es ca. 5 Gehminuten zur Schiffsanlegestelle. Am Landungssteg erwartet Sie ein Schiff der Atterseeflotte, um Sie zu einer Rundfahrt in den nördlichen bzw. südlichen Teil des Sees aufzunehmen. In geselliger Runde können Sie sich an Bord bewirten lassen (auf Anfrage mit Kaffee und Kuchen). Die Rückfahrt erfolgt wieder mit dem Zug.</p> <p><b>Preise ohne Verpflegung:</b> Mindestteilnehmerzahl: 20 Erwachsene; Preiszuschlag wenn Fahrt außerhalb des normalen Fahrplanes; Bitte bei Buchung Ihren Wunsch „<i>Rundkurs Nord</i>“ oder „<i>Rundkurs Süd</i>“ anführen!</p> <p>Die Reise kann auch ohne Bahn gebucht werden (nur Schifffahrt).</p> <p>Attergaubahn ab/bis Hipping mit großer Attersee-Schiffsrundfahrt (<i>Rundkurs Süd lt. Fahrplan</i>) ca. 2 Stunden 20 Minuten ..... ca. € 29,-</p> <p>Attergaubahn ab/bis Hipping mit kleiner Attersee-Schiffsrundfahrt (<i>Rundkurs Nord lt. Fahrplan</i>) ca. 1 Stunde 15 Minuten ..... ca. € 22,-</p> <p>Für Fahrten außerhalb des Fahrplanes gelten gesonderte Preise. Anfrage und Buchung übernehmen gerne wir für Sie! Nähere Informationen unter: <a href="http://www.atterseeschiffahrt.at">www.atterseeschiffahrt.at</a> – Bezahlung bitte direkt beim Zugführer oder am Schiff!</p> <p><b>Dieses Angebot eignet sich um den Bus einen halben bzw. einen ganzen Tag stehen zu lassen, damit der Fahrer die Ruhezeiten einhalten kann.</b></p>		 

Fotos: Stern & Häfnerl

\*) Fahrt mit Ihrem Reisebus



### Baustein 3

## FAHRT NACH BAD ISCHL, ST. WOLFGANG AM WOLFGANGSEE\*

Preis pro Person: € 36,-

Ganztagesausflug von ca. 9<sup>00</sup> Uhr bis ca. 16<sup>00</sup>/17<sup>00</sup> Uhr  
Gesamtstrecke ca. 144 km (keine Autobahn)

Fahrt in die Kaiserstadt **Bad Ischl**. Genießen Sie eine **Bummelzugfahrt** durch die historische Stadt aus der Habsburger Zeit (ca. 30 min). Anschließend gibt es die Möglichkeit den **K.u.K. Zuckerbäcker Zauner** in der Pfarrgasse zu besuchen. Aufenthalt in Bad Ischl ca. 1 ½ Stunden. Weiterfahrt nach St. Wolfgang mit Möglichkeit zum Mittagessen.

Ca. 1 ½ Stunden Zeit zur freien Verfügung für Besichtigung des malerischen Ortes am Fuße des Schafberges. Anschließend laden wir Sie auf Kaffee & Kuchen ein, bevor es über die Scharflinger-Höhe wieder zurück zum Hotel geht.

#### Enthaltene Leistungen:

ganztägige Reiseleitung, Bummelzugfahrt in Bad Ischl, Kaffee und Kuchen



### Baustein 4

## FAHRT INS SALZBURGER SEENLAND\*

Preis pro Person: € 46,-

Ganztagesausflug von ca. 9<sup>00</sup> Uhr bis ca. 16<sup>00</sup>/17<sup>00</sup> Uhr  
Gesamtstrecke ca. 125 km (keine Autobahn)

Unsere Fahrt führt ins **Salzburger Seenland**. Unterwegs besuchen wir eine Käserei und erhalten interessante Informationen zur Käseerzeugung. Weiter geht es durch den Flachgau mit seiner Seenlandschaft (Mattsee, Obertrumer See) auf einen der herrlichen Salzburger Aussichtsberge mit beeindruckendem Alpenpanorama.

Weiterfahrt nach Mondsee. Dort gehen Sie an Bord des Schiffes „Mondseeland“. Genießen Sie bei einer Schiffrundfahrt (ca. 1 h) die wunderschöne Kulisse mit Blick auf die Drachenwand und den Schafberg. Nachmittags Einladung auf Kaffee und Kuchen. Nach einem erlebnisreichen Ausflug geht es zurück ins Hotel.

#### Enthaltene Leistungen:

ganztägige Reiseleitung, Kaffee & Kuchen, Eintritt in eine Käserei mit Käseverkostung, Schifffahrt auf dem Mondsee



### Baustein 5

## FAHRT NACH GMUNDEN\*

Preis pro Person: € 19,-

Ganztagesausflug von ca. 9<sup>00</sup> Uhr bis ca. 16<sup>00</sup>/17<sup>00</sup> Uhr  
Gesamtstrecke ca. 115 km

Besichtigung der **historischen Stadt Gmunden** am Traunsee, das Tor zum Salzkammergut. Sie sehen u.a. den Kammerhof (mit Ausstellung), das Glockenspiel am Rathausplatz und die Esplanade am Traunseeufer, die zum Spazieren einlädt. Die lebhafteste Stadt hat seit Ihrer Ernennung zur Kurstadt 1862 nichts von Ihrer Anziehungskraft verloren und ist bekannt als renommierte Sommerfrische aus Zeiten der k.u.k Monarchie. Sie verlassen Gmunden und werfen einen Blick auf das aus der TV-Serie bekannte „Schlosshotel Orth“. Kurzer Aufenthalt in Traunkirchen mit Besuch der „Fischer Kanzel“.

Anschließend Fahrt auf den **Gmundnerberg** zum Berggasthof URZN. Ein herrliches Panorama mit dem Traunstein im Mittelpunkt erwartet die Gäste. Möglichkeit zum Mittagessen und/oder für Kaffee und Kuchen. Nach der Mittagsrast geht es weiter über Altmünster und die **Großalm-Alpenstrasse** durch den **Naturpark Attersee-Traunsee** nach Steinbach am Attersee. Von dort fahren Sie am Attersee-Ostufer entlang nach Seewalchen und das kurze Wegstück zurück ins Hotel.

#### Enthaltene Leistungen:

ganztägige Reiseleitung, Eintritt

\*) Fahrt mit Ihrem Reisebus



## Baustein 6

### FAHRT INS AUSSEERLAND MIT TAUPLITZ-ALPENSTRASSE\*

Preis / Person: € 30,-

Ganztagesausflug von ca. 9<sup>00</sup> Uhr bis ca. 17<sup>00</sup> Uhr  
Gesamtstrecke ca. 220 km (keine Autobahn)  
Buchbar nur ca. Anfang Juni bis ca. Anfang Oktober

Genießen Sie die Fahrt an Bad Ischl vorbei über den Pötschenpass auf **die Tauplitzalm** im steirischen Teil des Salzkammerguts. Das größte Seen-Hochplateau Europas in ca. 1.600 m Seehöhe erreichen Sie über die **Tauplitzalm-Alpenstraße** von Bad Mitterndorf aus.

Eine rund einstündige Bummelzugfahrt bringt Sie in dieser beeindruckenden Berglandschaft zu einigen der idyllisch gelegenen Bergseen. Auch Bewirtungsbetriebe sind vor Ort. Nach Ihrem Aufenthalt geht es über Bad Aussee, den Koppenpass und entlang des Hallstätter Sees zurück zum Hotel.

#### Enthaltene Leistungen:

ganztägige Reiseleitung, Mautkosten Alpenstrasse, Bummelzugfahrt Tauplitzalm



## Baustein 7

### FAHRT INS INNVIERTEL NACH SCHÄRDING / INN-SCHIFFFAHRT\*

Preis / Person: ab ca. € 34,-  
(ab 30 Personen)  
**Vor Ort direkt zu bezahlen!**

Ganztagesausflug von ca. 9<sup>00</sup> Uhr bis ca. 16<sup>00</sup>/17<sup>00</sup> Uhr  
Gesamtstrecke ca. 147 km (keine Autobahn)

Die Route führt über Frankenburg, Ried im Innkreis, Suben in die Barockstadt Schärding am Inn. Sie verlassen Schärding an Bord der „Innschiffahrt“ um 11<sup>00</sup> Uhr in Richtung Ingling/Passau und genießen die wildromantische Natur und Landschaft im unteren Inntal. Sie passieren zahlreiche Burgen und Schlösser. Auf dem Schiff wird das Mittagessen eingenommen.

Um ca. 13<sup>15</sup> Uhr erreichen Sie wieder den Ausgangspunkt in Schärding. Hier besteht die Möglichkeit, eine Stadtführung zu buchen (Dauer ca. 1 Stunde, Preis € 85,- pro Gruppe bis max 30 Personen [darüber benötigen Sie einen zweiten Guide], **Ihren Buchungswunsch bitte anführen!**).

Nach der Stadtführung bzw. eines individuellen Besuchs des Zentrums geht es zurück zum Hotel. Auf der Heimreise lohnt sich ein Stopp im historischen Stadtkern von Obernberg am Inn.

Dieser Baustein kann in **2 verschiedenen Variationen** gebucht werden.

Diese unterscheiden sich nur im Mittagessen, welches auf dem Schiff serviert wird:

#### • Grenzlandfahrt

Wienerschnitzel mit Kartoffeln oder Schweinsbraten mit Knödel und warmen Speckkrautsalat,  
Salat vom Buffet, gratis Schnaps.

#### **ODER**

#### • Innviertlerfahrt

Original „Bratl in der Rein“ (DIE INNVIERTLER SPEZIALITÄT - In einer heißen Pfanne gibt es Sur- und Schweinsbraten, Blut- und Leberwürste, dazu Kartoffel, Semmelknödel und warmen Speckkrautsalat), gratis Schnaps.

#### Enthaltene Leistungen:

Schiffahrt am Inn und Verpflegung je nach Vorbestellung

*(Optional kann eine Brauschiffahrt (mit Bierbrauen am Schiff) gebucht werden; Preise auf Anfrage)*

\*) Fahrt mit Ihrem Reisebus



## Baustein 8

### FAHRT ZUM KÖNIGSEE\*

Preis pro Person: € 42,-  
zuzüglich Maut

Ganztagesausflug von ca. 9<sup>00</sup> Uhr bis ca. 16<sup>00</sup>/17<sup>00</sup> Uhr  
Gesamtstrecke ca. 181 km  
davon ca. 62 km mautpfl. Autobahn

Unser Weg führt über Mondsee, Thalgau, Hof, Ebenau nach Hallein durch das schöne Gebiet des Wiestalstausees. (Das Wiestal ist ein wunderschönes dicht bewaldetes Naherholungsgebiet mit teils uralten bäuerlichen Anwesen). Von Hallein geht es über die Rossfeldpanoramastraße, Obersalzberg (kurzer Aufenthalt) nach Berchtesgaden. Genießen Sie einen einzigartigen Ausblick ins Salzburgerland. Von Berchtesgaden geht es direkt zum Königsee. Mit dem Schiff fahren wir nach St. Bartholomä. (Möglichkeit zum Mittagessen). Nach einer kurzen Mittagsrast geht es mit dem Schiff wieder zurück zum Ausgangspunkt (Königsee). Rückfahrt zum Hotel entlang der Stadt Salzburg über die Autobahn.

#### Enthaltene Leistungen:

ganztägige Reiseleitung, Schifffahrt auf dem Königsee



## Baustein 9

### STEIRISCHES SALZKAMMERGUT GRUNDLSEE MIT WANDERUNG ZUM TOPLITZSEE\*

Ganztagesausflug von ca. 9<sup>00</sup> Uhr bis ca. 17<sup>00</sup> Uhr  
Gesamtstrecke ca. 200 km (keine Autobahn)

Ein Besuch im wunderschönen Ausseerland. Sie fahren über Bad Aussee (Zwischenhalt „beim Lebzelter“ mit Verkostungsmöglichkeit) entlang des steirischen Meeres nach Gössl am Grundlsee. Möglichkeit zur Einkehr. Von hier führt eine leichte Wanderung zum Toplitzsee. Um den See rankt sich der Mythos, dass zu Ende des 2. Weltkrieges Gold & Kunstschätze versenkt wurden. Gehzeit zum Toplitzsee hin- und retour gesamt ca. 50 Minuten. Rückfahrt über den Koppenpass, vorbei an Hallstatt ins Hotel.

*Auf Wunsch kann ein Reiseleiter für diese Fahrt mitgebucht werden (ab ca. € 390,- pro Tag).*

*Dieser Ausflug eignet sich aufgrund der einfachen Wanderung nur für Gäste, die gut zu Fuß sind!*



## Baustein 10

### FAHRT IN DIE LANDESHAUPTSTADT LINZ\*

Preis / Guide: ca. € 180,-\*  
zuzüglich Parkgebühren

Ganztagesausflug von ca. 9<sup>00</sup> Uhr bis ca. 16<sup>00</sup>/17<sup>00</sup> Uhr  
Gesamtstrecke ca. 190 km  
davon ca. 160 km mautpfl. Autobahn

Besichtigen Sie die oberösterreichische Landeshauptstadt **Linz**. Treffpunkt für eine Stadtführung wäre das Lentos-Kunstmuseum. Auskünfte zu buchbaren Stadtführungen\* erhalten Sie hier:

Linz Guide Service, Tel. 0043 650 200 9009 oder E-Mail: linz-guide-service@gmx.at

Im Anschluß an die Stadtführung empfehlen wir eine Fahrt mit der Straßenbahn vom Hauptplatz auf den Linzer Hausberg, den **Pöstlingberg** (Fahrpreis Berg- und Talfahrt ca. € 9,- pro Person)

#### Bitte beachten Sie:

*Dieser Ausflug ist bitte selbst zu organisieren – von uns kann hier kein Reiseleiter gebucht werden!*

*\* Beachten Sie bitte, daß Sie ab 25 – 30 Personen einen 2. Guide benötigen.*

\*) Fahrt mit Ihrem Reisebus



## Baustein 11

## EIN TAG IN DER STADT SALZBURG\*

Preis / Guide: **ca. € 175,-**  
zuzüglich Parkgebühren

Tagesausflug von ca. 10<sup>00</sup> Uhr bis 15<sup>00</sup> / 16<sup>00</sup> Uhr  
Gesamtstrecke ca. 110 km

Besichtigen Sie die Mozart-Stadt Salzburg. Für eine Stadtführung empfehlen wir:  
Reiseleiterin Frau Pauline Eisl, Tel. 0043 664 4531 222 oder E-Mail: eisl-guide@gmx.at

Treffpunkt für eine buchbare, ca. 2-stündige Stadtführung, wäre das Busterminal Nord bzw. Süd.

Wichtig: Für Reisebusse ist vom Organisator (sprich Sie als Busunternehmen oder Reiseorganisator) in Salzburg ein sogenannter Bus-Slot zu organisieren. Wichtige Infos dazu finden Sie unter <https://www.salzburg.info/bus/de/auth/login>

*Bitte beachten Sie:*

*Dieser Ausflug ist bitte selbst zu organisieren – von uns kann hier kein Reiseleiter gebucht werden!*

*Beachten Sie bitte, daß Sie ab 25 – 30 Personen einen 2. Guide benötigen.*



## Baustein 12

## FAHRT AUF DIE POSTALM\*

Preis / Person: **Straßenmaut**

Ganztagesausflug kann mit St. Wolfgang kombiniert werden  
Gesamtstrecke ca. 140 km (nur Postalm)

Die Postalm, zweitgrößtes Hochplateau Europas, erreichen Sie über eine Mautstrasse ausgehend von Strobl am Wolfgangsee. Wunderschöne Almen mit Hütten laden zum Wandern und Spazieren ein. Auf der Postalm kann man stundenlang über weite Almwiesen wandern, laufen oder biken, die herrliche Aussicht genießen oder in einer der alten urigen Almhütten einkehren und rasten. Neben vielen anderen Wegen gibt es auf der Postalm vier längere, gut markierte Rundwanderwege, die leicht zu begehen sind. Weitere Informationen finden Sie auf [www.postalm.at](http://www.postalm.at). Dort finden Sie auch eine Auflistung der Almhütten.

**Maut pro Bus: ca. € 130,- (muss in bar an der Mautstation bezahlt werden).**

*Auf Wunsch kann ein Reiseleiter für diese Fahrt mitgebucht werden (ab € 390,- pro Tag).*



## Baustein 13

## MONDSEE (MIT MÜHLEN-BESUCH), DAS AUSSERGEWÖHNLICHE EUROPA-KLOSTER „GUT AICH“ & DAS MOZART-DORF ST. GILGEN AM WOLFGANGSEE\*

Preis pro Person: € 35,-

Ganztagesausflug von ca. 9<sup>00</sup> Uhr bis 16/17<sup>00</sup> Uhr  
Gesamtstrecke ca. 100 km

Den Tag beginnen Sie mit einem Besuch in **Mondsee** mit seiner bekannten Basilika.

Nach einem Rundgang durch den Ort geht es weiter zur **Erlachmühle**. Dort gibt es eine **Mühlenbesichtigung** mit anschließender **Brotverkostung**. Weiter geht die Fahrt ins kleine Dorf Winkl, eingebettet zwischen Wolfgangsee und Mondsee in das dortige **Europakloster „Gut Aich“**. Eine rund 1-stündige Führung u.a. durch den Schaugarten geleitet Sie dort durch das **Benediktinerkloster (mit Verkostung von Kräuterlikören)**. Den Tag lassen Sie mit einem Bummel durch das **Mozart-Dorf St. Gilgen am Wolfgangsee** ausklingen, bevor es wieder retour ins Hotel geht.

*Enthaltene Leistungen:*

*ganztägige Reiseleitung, Eintritt/Führungen Kloster Aich und Erlachmühle; Likör- und Brotverkostung*

\*) Fahrt mit Ihrem Reisebus



## Baustein 14

### GROSSE DACHSTEINFABRT (SÜD) MIT SCHLADMING UND FILZMOOS\*

Preis pro Person: € 25,00

Ganztagesausflug von ca. 9<sup>00</sup> Uhr bis 17<sup>00</sup> Uhr  
Gesamtstrecke ca. 290 km  
davon ca. 102 km mautpfl. Autobahn (Eben im Pongau bis Oberwang)

Die Route führt den Attersee entlang, durch das Weißenbachtal und über den Pötschenpass. Kurzer Aufenthalt im Ausseerland. Weiterfahrt nach Schladming durch die nördliche Steiermark. In Schladming besteht die Möglichkeit zur Mittagseinkkehr (ca. 1,5 h Aufenthalt).

Nach der Mittagsrast geht es weiter auf das Hochplateau an der Dachstein-Südwand, nach Ramsau und Filzmoos. Einkehr auf Kaffee und Kuchen. Über das Salzachtal, vorbei an Salzburg geht es nach Oberwang.

In Oberwang verlassen wir die Autobahn und fahren über Strass im Attergau zurück zum Hotel.

#### Enthaltene Leistungen:

ganztägige Reiseleitung, Kaffee und Kuchen



## Baustein 15

### GROSSE DACHSTEINFABRT (NORD) MIT HALLEIN UND GOSAUSEE\*

Ganztagesausflug von ca. 9<sup>00</sup> Uhr bis ca. 16<sup>00</sup>/17<sup>00</sup> Uhr  
Gesamtstrecke ca. 210 km  
davon ca. 55 km mautpfl. Autobahn

Die Route führt über Thalgau und das Wiesbachtal in die Keltenstadt Hallein, dort Rundgang. Anschließend Weiterfahrt über Abtenau und den Pass Gschütt nach Gosau. Von dort an den traumhaft dem Dachstein zu Füßen gelegenen Gosausee. Der Blick über den unter Naturschutz stehenden Gebirgssee und auf den Dachstein, höchster Berg des Salzkammergutes (2.996 m), ist eines der bekanntesten Foto-Motive der Region. Besonders die Spiegelung des Dachsteins im glasklaren Gletschervasser des Gosausees ist ein Naturschauspiel.

Möglichkeit zur Mittagsrast und/oder für einen kleinen Spaziergang entlang des Sees. Weiterfahrt über Bad Goisern nach Traunkirchen am Traunsee. Kurzer Rundgang. Anschließend Heimreise über Gmunden ins Hotel.

*Auf Wunsch kann ein Reiseleiter für diese Fahrt gebucht werden (ab € 390,- pro Tag).*



## Baustein 16

### FREILICHTMUSEUM STEHRERHOF, NEUKIRCHEN / VÖCKLA

Preis / Person ca. € 4,-\*  
Führung / Gruppe ca. € 25,-\*\*

Halbtages- bis Tagesausflug → Abfahrtszeiten variabel  
Gesamtstrecke ca. 28 km

Kultur, Brauchtum und Geschichte erleben! Das Freilichtmuseum Stehrerhof gewährt einen umfassenden Einblick in das bäuerliche Leben vergangener Jahrhunderte. Über 70 Handwerke und ähnliche Tätigkeiten werden beschrieben, im Bild gezeigt oder in originellen Werkstätten dargestellt. Lassen Sie sich zurückversetzen in eine Zeit, als Luxus noch ein Fremdwort war und das tägliche Brot mit harter Arbeit verdient werden musste. Bei bestimmten Anlässen werden im Stehrerhof Arbeit und Brauchtum früherer Tage lebendig dargeboten.

Nähere Informationen finden Sie unter [www.stehrerhof.at](http://www.stehrerhof.at)

Öffnungszeiten: 1. April bis 31. Oktober – Dienstag bis Sonntag 10-17 Uhr, Montag geschlossen

**Dieser Baustein ist bitte selbst zu bestellen (Tel. 0043 7882 7033; Mail: info@stehrerhof.at)**

**und eignet sich besonders für den An- oder Abreisetag.**

\*) Gruppenpreise ab 30 Personen: Eintritt ca. € 4,- pro Person;

\*\*) Führung pro Gruppe bis 20 Personen ca. € 25,-. Dauer der Führung ca. 1 ½ h.



## Baustein 17

## FRUCHT & SINNE (Schokoladenerzeugung), FRANKENMARKT

Preis / Person  
ab ca. € 9,50 bis ca. € 12,-\*

Halbtages- bis Tagesausflug → Abfahrtszeiten variabel  
Gesamtstrecke ca. 14 km

Mit allen Sinnen tauchen Sie ein in das Erlebnis von Frucht und Sinne. Sie verkosten und genießen die fruchtigste Schokolade dort wo sie entsteht. Unter intensiver Handarbeit entstehen in dieser Manufaktur Schokoladen mit einem besonders intensiven natürlichen Geschmack – dies ist vor allem möglich durch die hauseigene Gefriertrocknung.

Nähere Informationen finden Sie unter: [www.fruchtundsinn.at](http://www.fruchtundsinn.at)

Öffnungszeiten: Donnerstag bis Samstag, Sonn- & Feiertags geschlossen. Andere Termine auf Anfrage.

**Dieser Baustein eignet sich besonders für den An- oder Abreisetag (selbstorganisiert).**

Sommerpause ca. 4 Wochen im Juli / August.

\*) Gruppenpreise von 15 bis 65 Personen: Führung Standard: ab ca. € 9,90 bis ca. € 12,80 pro Person  
(Betriebsführung mit Verkostung; Dauer ca. 1,5 Stunden).



## Baustein 18

## AUSSICHTSTURM LICHTENBERG

Preis pro Person: **kostenlos**

Kurzausflug mit dem Bus oder Tagesausflug als Wanderung  
Gesamtstrecke mit Bus über Weißenkirchen ca. 16 km,  
als Wanderung ab Hotel ca. 12 km (6 km / Strecke)

Besuch des Aussichtsturms am Lichtenberg auf 880 m Seehöhe. Vom Parkplatz sind es ca. 350 m Fußweg auf einer Forststraße bis zum Turm. Der Blick vom 32 m hohen Attergauer Aussichtsturm am Lichtenberg auf den Traunstein, das Höllengebirge, den Attersee, den Dachstein, den Schafberg, bis hin zu den hohen Bergen im Salzburger Land und Bayern, zählt zu den schönsten des Salzkammergutes.

**Technische Daten:** Gesamthöhe: 36 m    Aussichtsplattform: 32 m    Stufenanzahl: 208

**Live-Webcam:** <https://lichtenberg.panomax.com>



Foto: TVB Attersee-Attergau



## Saisoneroöffnungs- oder Abschlussfahrt 2027

### 12 Gründe warum Sie bei uns am Besten aufgehoben sind:

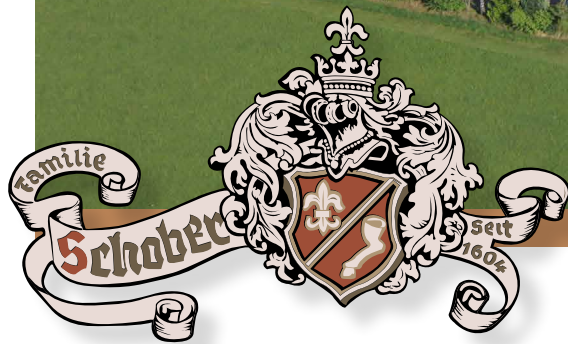
1. **Lage** – ruhig gelegen, aber viele Ausflugsziele in der Nähe
2. **Zimmer** – vom „Economy“-Zimmer bis zur Suite (bis zu 30 EZ verfügbar)
3. **Ausstattung** – Hallenbad / Sauna / Kegelbahnen / Fitnessraum / usw.
4. **Unterhaltung** – Tanz- und Heimatabende, geführte Wanderungen
5. **Verpflegung** – Abendessen in Buffetform mit großer Auswahl (Themenbuffets)
6. **Preis** – Halbpension pro Person und Übernachtung ab € 73,- im DZ Deluxe (2027)
7. **Parken** – kostenloser Busparkplatz direkt vor dem Hotel
8. **kostenlose Getränke für Busfahrer und Reiseleiter**
9. **kostenlose Nutzung unseres Seminarraumes**  
(z.B.: für Tombolas, Verlosungen o.ä.)
10. **alle Zimmer sind mit dem Personenaufzug erreichbar**
11. **großer, moderner Speiseraum** – die Gruppe wird gemeinsam platziert
12. **professionelle Abwicklung der Ausflugsfahrten** durch unsere Reiseleiter

HALBPENSIONSPREIS  
**AB € 73,-**  
PRO PERSON

Im Mai 2015 wurde uns der Zusatz „Superior“ verliehen. Wir sind nun als **3\*\*\*Superior** klassifiziert.  
Diese Qualifizierung konnten wir durch ein „Mehr“ an **Dienstleistung und Ausstattung** erreichen.



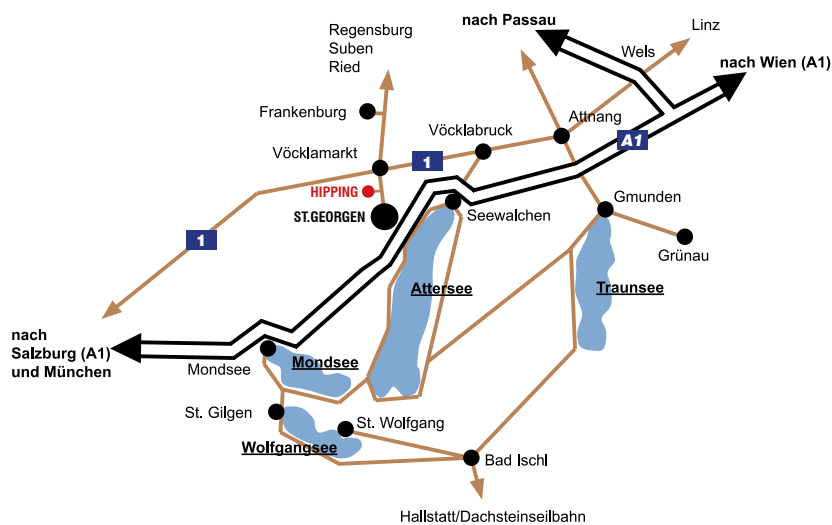
**Unterbringung von 3 Bussen in einem Haus!**



## Ihr Gruppenhotel im Salzkammergut

Familie Lohninger-Schober  
 Hipping 18, A-4880 St. Georgen im Attergau  
 Tel.: +43 (0) 7667 - 8343  
 Fax: +43 (0) 7667 - 8343-888  
[www.lohninger-schober.at](http://www.lohninger-schober.at)  
[office@lohninger-schober.at](mailto:office@lohninger-schober.at)

### Anfahrtsskizze



GPS: 47.951665, 13.466789



**Umweltfreundliche Hackschnitzelheizung:**  
 Unser Betrieb wird seit November 2005 komplett mit Holz beheizt!  
 Seit 2018 erzeugen wir auch einen Teil unseres Strombedarfs mit Photovoltaik-Anlage selbst!

**Alle Angaben Stand Jänner 2026 – Änderungen trotz sorgfältiger Recherche vorbehalten!**