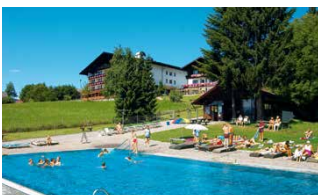


BUS &
GRUPPENREISEN
2024

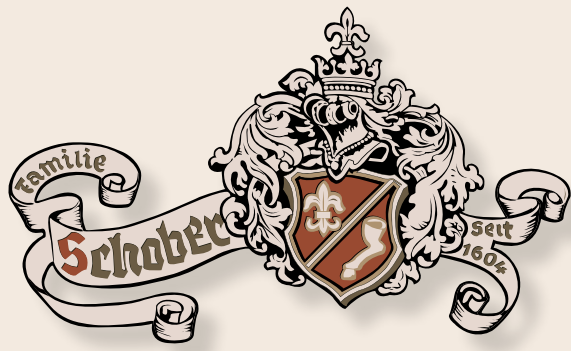


Hotel ☆☆☆ Superior
Lohninger - Schober

Ihr Gruppenprofi im Attergau



www.lohninger-schober.at



Familie **Lohninger - Schober** und ihr Team heißen Sie **Herzlich Willkommen**

Unser Hotel liegt im Herzen des Salzkammerguts im kleinen Ort Hipping. Ruhig gelegen, fernab von Lärm und Stress, genießen Sie unvergessliche Tage in unserem familiär geführten Hotel.

Als eines der traditionsreichsten Häuser im Attergau, wird das Hotel schon in dritter Generation von unserer Familie geführt. Mit seinen reichhaltigen Möglichkeiten und Einrichtungen bietet es für jeden etwas - bei jedem Wetter.

Die zentrale Lage bietet jede Menge Ausflugsmöglichkeiten.

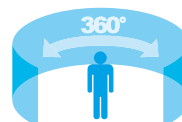


Ferienhof Hipping



AUSSTATTUNG

- 42 Doppelzimmer „Deluxe“
- 20 Doppelzimmer „Economy“
- 20 Einzelzimmer
- 17 Suiten „Höllengebirge“
- Hallenbad mit 10 x 6 m
- Sauna, Dampfbad, Ruheraum, Wärmeliegen, Infrarotkabine
- professioneller Fitnessraum und Solarium
- Freischwimmbecken (20 x 10 m / beheizt), mit Liegewiese und Badebuffet
- Massagesalon
- Billard, Tischtennis



Spazieren Sie virtuell durch unser Haus. 360° Panoramen finden Sie auf www.lohninger-schober.at



Lieber Reiseveranstalter,

seit vielen Jahren sind wir bewährter Partner von Reiseunternehmen und privaten Reisegruppen aus Deutschland, Österreich, der Schweiz, Niederlande, Belgien, Italien, England und Frankreich.

Unser **GROSSES PLUS** für Reisegruppen

- Gruppenpreise gültig ab 15 zahlenden Personen (Vollzahler)
- je 20 zahlenden Personen ist eine Person frei (d.h. 21./42./63. Person usw. ist frei)
- großer, kostenloser Busparkplatz direkt vor dem Haus
- alle Zimmer sind mit einem Aufzug erreichbar
- moderner großer Speisesaal (die ganze Gruppe sitzt beisammen)
- abgeschlossener Mehrzweckraum (für Abschlussabende, Tombolas oder ähnliches)
- unser langjähriger Reiseleiter hilft gerne bei der Planung der Ausflugsfahrten
- Reiseleiter und Busfahrer erhalten je 2 Freigetränke pro Nächtigung
- bei einer fixen Buchung ab 3 Nächten laden wir 2 Personen für 2 Nächte ein, um unser Haus zu besichtigen
- flexible Stornofristen möglich (nach vorheriger Vereinbarung bis zum Anreisetag)
- kostenlose Fahrt mit hauseigenem Bummelzug (ab 4 Nächten Aufenthalt)



Doppelzimmer Deluxe

Zimmer und Suiten

42 DOPPELZIMMER „DELUXE“

ausgestattet mit Dusche, WC, Haarfön, 32-Zoll-LCD-TV und Balkon (ca. 22 - 28 m²).

17 SUITEN „HÖLLENGEBIRGE“

ausgestattet mit einem großen Wohn-Schlafzimmer mit Couchgarnitur, Badezimmer mit Dusche und Wanne, separates WC, Haarfön, 42-Zoll-LCD-TV, Minikühlschrank und Balkon (ca. 45 m²).

20 EINZELZIMMER

ausgestattet mit Dusche, WC, Haarfön, 32-Zoll-LCD-TV und Balkon (ca. 17 - 18 m²).



Auf Wunsch bieten wir noch **günstige Doppelzimmer „Economy“** mit einfacher Ausstattung (sehr kleine Nasszelle). Diese verfügen über Dusche, WC, Haarfön, 32-Zoll-LCD-TV, Balkon und eignen sich aufgrund ihrer Größe (ca. 17 m²) für Einzelreisende und Kurzaufenthalte. Alle inkludierten Halbpensionsleistungen sind dieselben wie beim Doppelzimmer Deluxe, der Suite und dem Einzelzimmer. Diese Zimmer entsprechen nicht dem 3-Sterne S-Standard.

Unser Haus ist teilweise behindertengerecht eingerichtet. Alle Zimmer und öffentliche Bereiche (bis auf Hallenbad und Fitnessraum) sind mit Personenaufzügen erreichbar.



Suite



Einzelzimmer



Doppelzimmer Economy

Inkludierte Leistungen

IN UNSEREM HALBPENSIONSPREIS IST ENTHALTEN:

- Begrüßungsgetränk
- Nächtigung in der bestellten Kategorie
- reichhaltiges Frühstücksbuffet mit Bioecke und Vollkorngebäck
- Abendessen in Buffetform mit großer Auswahl (Themenbuffets)
- Benützung von Hallenbad, Sauna, Dampfgrotte, Infrarotkabine, Fitnessraum und Freibad

JE NACH AUFENTHALTSDAUER SIND NOCH FOLGENDE PROGRAMMPUNKTE IM HP-PREIS ENTHALTEN:

ab 4 Nächten Aufenthalt

- 1 x Bummelzugfahrt mit unserem Bummelzug

ab 5 Nächten Aufenthalt (ab 30 Personen)

- 1 x Tanzabend mit Alleinunterhalter

ab 8 Nächten Aufenthalt

- 1 x Kaffee und Kuchen

ab 11 Nächten Aufenthalt

- 1 x geführte Wanderung mit Holzknechtjause und Getränken: vollwertiges Mittagessen, bitte einen ganzen Tag für diese Veranstaltung einplanen. (Siehe Seite 8)

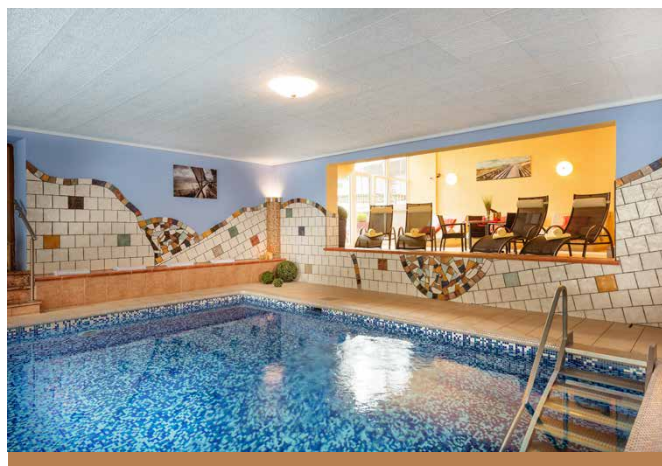


Entspannung, Wellness und Sport

RUNDUM WOHLFÜHLEN

Unser Wohlfühlbereich mit Hallenbad, Sauna, Dampfgrotte, Wärmeliegen, Infrarotkabine, Solarium, Kosmetik- und Massagesalon wartet auf Sie.

Genießen Sie eine Wellnessbehandlung, betätigen Sie sich im Fitnesscenter oder springen Sie an heißen Tagen ins kühlende Naß unseres Freibades.





Spaß und Unterhaltung

TANZABEND

Ein lustiger Tanzabend mit unserem Alleinunterhalter - direkt im Hotel.

(ab 5 Nächten und 30 Personen kostenlos)

BUMMELZUGFAHRT

Ein Fahrt mit dem hauseigenen Bummelzug zeigt Ihnen die Schönheiten der näheren Umgebung.

(ab 4 Nächten kostenlos)



Fahrt zum Attersee mit der Attergaubahn



Rundfahrt mit der Attersee-Schiffahrt



Geführte Wanderung mit Holzknechtjause

**NUR €16,-
PRO PERSON**

LUSTIG & URIG

Um 10⁰⁰ Uhr Vormittag startet die geführte Wanderung direkt vor dem Hotel. Die Strecke ist **nicht anspruchsvoll**, so dass auch wirklich alle mitgehen können. (Gehzeit ca. 1½ Stunden).

Dort erwartet Sie eine **zünftige Holzknechtjause** mit warmen Stelzen, Schweinebauch, Leberkäse, usw. (vollwertiges Mittagessen) und Getränken wie Most, Limo, Mineralwasser und Schnaps, in beliebiger Menge. Nach gemütlichem Beisammensein wird um ca. 15⁰⁰ Uhr die Heimreise angetreten. (Der Rückweg ist etwas kürzer, ca. 50 Minuten Gehzeit).

Für € 1,- **pro Strecke** bieten wir den Service, Personen die nicht gehen wollen mit unserem **Bummelzug zur Hütte** zu fahren. (**Gehbehinderte Personen** werden selbstverständlich **kostenlos** transportiert, damit auch alle an dem Wandertag teilnehmen können).

Für diesen Ausflug benötigen Sie keinen Reisebus. Dieser Tag kann als freier Tag für den Busfahrer verwendet werden. Der Wandertag ist an **Samstagen, Sonn- und Feiertagen** aus betrieblichen Gründen **nicht möglich**.

Mindestteilnehmerzahl: 30 Personen
Maximalteilnehmerzahl: 100 Personen



Gruppenpreise 2024 (gültig ab 15 Personen, Stand August 2023, Änderungen vorbehalten)

Alle Preise **beinhalten Halbpension**, pro Person und Nacht, exklusive Ortstaxe, **gültig ab 4 Nächten Aufenthalt**.

Je 20 zahlenden Personen ist eine Person frei (d. h. 21. / 42. / 63. Person usw. ist frei).

- Aufpreis bei nur 1 Nächtigung: € 15,- pro Person
- Aufpreis bei 2 Nächtigungen: € 10,- pro Person und Nacht
- Aufpreis bei 3 Nächtigungen: € 5,- pro Person und Nacht
- Übernachtung mit Frühstück: € 8,- Abzug vom Halbpensionspreis pro Person und Nacht
- Ortstaxe: € 2,40 pro Person und Nacht (Änderungen vorbehalten).
Die Ortstaxe ist Teil des Angebotes bzw. einer Buchung und steht mit auf der Gesamtrechnung.

- Kostenlose Stornofrist bis 8 Wochen vor Reiseantritt. Es gelten die österreichischen Hotelvertragsbedingungen.
- Reservierungen werden nur schriftlich entgegengenommen (Brief, Fax, E-Mail).
- Bezahlung nur per Vorab-Überweisung oder vor Ort in Bar. (Auf Rechnung nur nach vorheriger Absprache).

Saison	A	B	C
Alle Preisangaben pro Person und Nacht; Mindestpreise zur jeweiligen Saison, Aufschläge zu bestimmten Terminen	03.01. bis 15.05. 01.10. bis 19.12.	15.05. bis 15.07. 15.08. bis 01.10. 19.12. bis 26.12.	15.07. bis 15.08. 26.12. bis 03.01.
Einzelzimmer mit Dusche, WC, Haarfön, 32 Zoll LCD-TV und Balkon, ca. 17 - 18 m ² . (20 Einzelzimmer sind verfügbar)	1.-7. EZ → 68,- ab 8. EZ → 73,-	1.-7. EZ → 71,- ab 8. EZ → 76,-	1.-7. EZ → 74,- ab 8. EZ → 79,-
Doppelzimmer „Economy“ mit Dusche, WC, Haarfön, 32 Zoll LCD-TV und Balkon ca. 17m ² . (20 DZ Economy sind verfügbar)	auf Anfrage	auf Anfrage	auf Anfrage
Doppelzimmer „Deluxe“ mit Dusche, WC, Haarfön, 32-Zoll-LCD-TV und Balkon, ca. 22 - 28 m ² (42 DZ Deluxe sind verfügbar)	63,-	66,-	69,-
Suite „Höllengebirge“ mit Dusche und Badewanne, separates WC, Haarfön, 42-Zoll-LCD-TV, Minikühlschrank, Balkon, ca. 45m ² . Große, geräumige Zimmer, die keine Wünsche offen lassen. (17 Suiten verfügbar)	auf Anfrage	auf Anfrage	auf Anfrage

Alle Preise inkl. gültiger MwSt.

Für Aufenthalte über Silvester verrechnen wir einen einmaligen Aufpreis von € 25,- pro Person für Live-Musik und Silvesterbuffet.

Die im Halbpensionspreis enthaltenen **LEISTUNGEN** finden Sie auf Seite 5.

Als besonderen Service für den Busfahrer und Reiseleiter bieten wir:

- je 2 Freigetränke pro Nächtigung
- großer kostenloser Busparkplatz direkt vor dem Haus
- Wasseranschluss beim Parkplatz
- Möglichkeit den Müll kostenlos zu entsorgen
- Hilfe bei der Ausflugsplanung



Bitte beachten Sie auch unsere **fertigen Ausflugs Pakete zum Fixpreis** auf den nachfolgenden Seiten. Diese enthalten Nächtigung mit Halbpension, Reiseleitungen und diverse andere Leistungen. Bei der Reiseplanung gilt es zu berücksichtigen, dass aus organisatorischen Gründen nicht alle Ausflüge an allen Tagen möglich sind.

Sie brauchen sich um nichts zu kümmern, das erledigen wir alles für Sie!



Aufgrund der aktuellen politischen sowie wirtschaftlichen Situation, können sich die Preise ändern! Bitte um Verständnis!

Gruppenpaket

inkl. Ausflugsprogramm für die Gäste

für 4 Nächte

AB € 321,-
PRO PERSON
 + Ortstaxe pro Person

IHR VORTEIL:
 Sie brauchen selber
 nichts organisieren -
 das erledigen wir
 für Sie!

Saison	A	B	C
	03.01. bis 15.05. 01.10. bis 19.12.	15.05. bis 15.07. 15.08. bis 01.10. 19.12. bis 26.12.	15.07. bis 15.08.
Doppelzimmer „Deluxe“	321,-	333,-	345,-
Suite „Höllengebirge“	auf Anfrage	auf Anfrage	auf Anfrage
Einzelzimmer (bis max. 7 Zimmer, dann Aufpreis)	341,-	353,-	365,-

Fixpreis pro Person für 4 Nächte inkl. aller genannten Leistungen (gültig ab 30 zahlenden Personen)
Doppelzimmer „Economy“ auf Anfrage!

Inkludierte Leistungen:

- Begrüßungsgetränk
- 4 Nächte in der bestellten Kategorie
- reichhaltiges Frühstücksbuffet mit Bioecke
- 4 x Abendessen in Buffetform mit großer Auswahl (Themenbuffets)
- Salatbuffets, Dessertbuffets
- Hallenbad, Sauna, Dampfbad, Infrarotkabine
- Freibad mit Liegewiese
- professioneller Fitnessraum



Folgende Leistungen sind ebenfalls im Preis inbegriffen:

Baustein 2:

Fahrt mit unserem hauseigenen **STRASSENBUMMELZUG**
 Dauer ca. 1 Stunde



Baustein 3:

Ausflug nach Bad Ischl, St. Gilgen und St. Wolfgang*
 (inkl. Reiseleitung, Bummelzugfahrt durch Bad Ischl, Kaffee und Kuchen)

Baustein 4:

Ausflug ins Salzburger Seenland*
 (inkl. Reiseleitung, Eintritt in eine Käserei mit Käseverkostung, Kaffee und Kuchen, Schifffahrt auf dem Mondsee)

*) Fahrt mit Ihrem Reisebus

Gruppenpaket

inkl. Ausflugsprogramm und Unterhaltung für die Gäste

für 5 Nächte

AB
€ 400,-
PRO PERSON
+ Ortstaxe pro Person

Saison	A	B	C
	03.01. bis 15.05. 01.10. bis 19.12.	15.05. bis 15.07. 15.08. bis 01.10. 19.12. bis 26.12.	15.07. bis 15.08.
Doppelzimmer „Deluxe“	400,-	415,-	430,-
Suite „Höllengebirge“	auf Anfrage	auf Anfrage	auf Anfrage
Einzelzimmer (bis max. 7 Zimmer, dann Aufpreis)	425,-	440,-	455,-
Fixpreis pro Person für 5 Nächte inkl. aller genannten Leistungen (gültig ab 30 zahlenden Personen) Doppelzimmer „Economy“ auf Anfrage!			

IHR VORTEIL:
Sie brauchen selber
nichts organisieren -
das erledigen wir
für Sie!

Inkludierte Leistungen:

- Begrüßungsgetränk
- 5 Nächte in der bestellten Kategorie
- reichhaltiges Frühstücksbuffet mit Bioecke
- 5 x Abendessen in Buffetform mit großer Auswahl (Themenbuffets)
- Salatbuffets, Dessertbuffets
- Hallenbad, Sauna, Dampfbad, Infrarotkabine
- Freibad mit Liegewiese
- professioneller Fitnessraum
- **1 x Tanzabend mit Alleinunterhalter**

Folgende Leistungen sind ebenfalls im Preis inbegriffen:

Baustein 1:

Wandertag mit **HOLZKNECHTJAUSE** und Getränken (Seite 8)

Baustein 2:

Fahrt mit unserem hauseigenen **STRASSENBUMMELZUG**
Dauer ca. 1 Stunde



Baustein 3:

Ausflug nach Bad Ischl, St. Gilgen und St. Wolfgang*

(inkl. Reiseleitung, Bummelzugfahrt durch Bad Ischl, Kaffee und Kuchen)

Baustein 4:

Ausflug ins Salzburger Seenland*

(inkl. Reiseleitung, Eintritt in eine Käserei mit Käseverkostung, Kaffee und Kuchen, Schifffahrt auf dem Mondsee)



*) Fahrt mit Ihrem Reisebus

Gruppenpaket

inkl. Ausflugsprogramm und Unterhaltung für die Gäste

für 6 Nächte

AB
€ 463,-
PRO PERSON
+ Ortstaxe pro Person

IHR VORTEIL:
Sie brauchen selber
nichts organisieren -
das erledigen wir
für Sie!

Saison	A	B	C
	03.01. bis 15.05. 01.10. bis 19.12.	15.05. bis 15.07. 15.08. bis 01.10. 19.12. bis 26.12.	15.07. bis 15.08.
Doppelzimmer „Deluxe“	463,-	481,-	499,-
Suite „Höllengebirge“	auf Anfrage	auf Anfrage	auf Anfrage
Einzelzimmer (bis max. 7 Zimmer, dann Aufpreis)	493,-	511,-	529,-

Fixpreis pro Person für 6 Nächte inkl. aller genannten Leistungen (gültig ab 30 zahlenden Personen)
Doppelzimmer „Economy“ auf Anfrage!

Inkludierte Leistungen:

- Begrüßungsgetränk
- 6 Nächte in der bestellten Kategorie
- reichhaltiges Frühstücksbuffet mit Bioecke
- 6 x Abendessen in Buffetform mit großer Auswahl (Themenbuffets)
- Salatbuffets, Dessertbuffets
- Hallenbad, Sauna, Dampfbad, Infrarotkabine
- Freibad mit Liegewiese
- professioneller Fitnessraum
- **1 x Tanzabend mit Alleinunterhalter**



Folgende Leistungen sind ebenfalls im Preis inbegriffen:

Baustein 1:

Wandertag mit **HOLZKNECHTJAUSE** und Getränken (Seite 8)

Baustein 2:

Fahrt mit unserem hauseigenen **STRASSENBUMMELZUG**
Dauer ca. 1 Stunde



Baustein 3:

Ausflug nach Bad Ischl, St. Gilgen und St. Wolfgang*

(inkl. Reiseleitung, Bummelzugfahrt durch Bad Ischl, Kaffee und Kuchen)

Baustein 4:

Ausflug ins Salzburger Seenland*

(inkl. Reiseleitung, Eintritt in eine Käserei mit Käseverkostung, Kaffee und Kuchen, Schifffahrt auf dem Mondsee)

+ 1 Tag zur freien Verfügung:

dieser kann durch einen weiteren Baustein (ab Seite 16) ergänzt werden.
Details und inkludierte Leistungen zu den Ausflugsfahrten finden Sie auf den folgenden Seiten: **BAUSTEINE FÜR GRUPPENREISEN.**

*) Fahrt mit Ihrem Reisebus

Gruppenpaket

inkl. Ausflugsprogramm und Unterhaltung für die Gäste

für 7 Nächte

AB
€ 550,-
PRO PERSON
+ Ortstaxe pro Person

Saison	A	B	C
	03.01. bis 15.05. 01.10. bis 19.12.	15.05. bis 15.07. 15.08. bis 01.10. 19.12. bis 26.12.	15.07. bis 15.08.
Doppelzimmer „Deluxe“	550,-	571,-	592,-
Suite „Höllengebirge“	auf Anfrage	auf Anfrage	auf Anfrage
Einzelzimmer (bis max. 7 Zimmer, dann Aufpreis)	585,-	606,-	627,-
Fixpreis pro Person für 7 Nächte inkl. aller genannten Leistungen (gültig ab 30 zahlenden Personen) Doppelzimmer „Economy“ auf Anfrage!			

IHR VORTEIL:
Sie brauchen selber
nichts organisieren -
das erledigen wir
für Sie!

Inkludierte Leistungen:

- Begrüßungsgetränk
- 7 Nächte in der bestellten Kategorie
- reichhaltiges Frühstücksbuffet mit Bioecke
- 7 x Abendessen in Buffetform mit großer Auswahl (Themenbuffets)
- Salatbuffets, Dessertbuffets
- Hallenbad, Sauna, Dampfbad, Infrarotkabine
- Freibad und Liegewiese
- professioneller Fitnessraum
- **1 x Tanzabend mit Alleinunterhalter**

Folgende Leistungen sind ebenfalls im Preis inbegriffen:

Baustein 1:

Wandertag mit **HOLZKNECHTJAUSE** und Getränken (Seite 8)

Baustein 2:

Fahrt mit unserem hauseigenen **STRASSENBUMMELZUG**
Dauer ca. 1 Stunde



Baustein 3:

Ausflug nach Bad Ischl, St. Gilgen und St. Wolfgang*
(inkl. Reiseleitung, Bummelzugfahrt durch Bad Ischl, Kaffee und Kuchen)

Baustein 4:

Ausflug ins Salzburger Seenland*
(inkl. Reiseleitung, Eintritt in eine Käserei mit Käseverkostung, Kaffee und Kuchen, Schifffahrt auf dem Mondsee)

Baustein 5:

Ausflug nach Gmunden* inkl. Reiseleitung, Bummelzug in Gmunden, Eintritt

+ 1 Tag zur freien Verfügung:

dieser kann durch einen weiteren Baustein (ab Seite 16) ergänzt werden.
Details und inkludierte Leistungen zu den Ausflugsfahrten finden Sie auf den folgenden Seiten: **BAUSTEINE FÜR GRUPPENREISEN.**



*) Fahrt mit Ihrem Reisebus

Frühjahrserwachen

im Salzkammergut

3 Nächte Paket inkl. Ausflugsprogramm

AB € 224,-
PRO PERSON
+ Ortstaxe pro Person

Saison	Preis pro Person
Zimmertyp	ab Ende März 2024 bis 15.05.2024
Doppelzimmer „Economy“	224,-
Doppelzimmer „Deluxe“	248,-
Suite „Höllengebirge“	278,-
Einzelzimmer (bis max. 7 Zimmer, dann Aufpreis)	263,-
Fixpreis pro Person für 3 Nächte inkl. aller genannten Leistungen (gültig ab 30 zahlenden Personen)	

IHR VORTEIL:
Sie brauchen selber
nichts organisieren -
das erledigen wir
für Sie!

Inkludierte Leistungen:

- Begrüßungsschnaps
- 3 Nächte in der bestellten Kategorie
- reichhaltiges Frühstücksbuffet mit Bioecke
- 3 x Abendessen in Buffetform mit großer Auswahl (Themenbuffets)
- Salatbuffets, Dessertbuffets
- Hallenbad, Sauna, Dampfbad, Infrarotkabine
- professioneller Fitnessraum
- 2 x ganztägige Reiseleitung
- 1 x Schifffahrt auf dem Mondsee
- 1 x Kaffee und Kuchen
- 1 x Eintritt in eine Käseerei mit Käseverkostung
- 1 x Bummelzugfahrt in Bad Ischl



1. Tag:

Ankunft in Hipping. Zum Abendessen wird der Begrüßungsschnaps gereicht. Nach dem Abendessen besteht die Möglichkeit sich in unserem Wohlfühlbereich zu entspannen oder den Abend im Restaurant ausklingen zu lassen.

2. Tag*:

Unsere Fahrt führt ins Salzburger Seenland. Unterwegs besuchen wir eine Käseerei und erhalten interessante Informationen zur Käseerzeugung. Weiter geht es durch den Flachgau mit seiner Seenlandschaft (Mattsee, Obertrumsee) auf einen der herrlichen Salzburger Aussichtsberge mit beeindruckendem Alpenpanorama. Wir laden Sie unterwegs zu Kaffee & Kuchen ein. Weiterfahrt nach Mondsee. Hier gehen wir mit Ihnen an Bord des Schiffes „Mondseeland“ und laden Sie zu einer Rundfahrt (ca. 1 h) auf dem Mondsee ein. Genießen Sie die wunderschöne Kulisse mit Blick auf die Drachenwand und den Schafberg. Anschließend Rückfahrt zum Hotel. Während der Fahrt bekommen Sie vom Reiseleiter Informationen über Land und Leute, Geschichte und Gegenwart.

3. Tag*:

Fahrt nach Bad Ischl. Sie erkunden die Kaiserstadt mit dem Bummelzug. Es besteht die Möglichkeit die bekannte K&K Zuckerbäckerei Zauner zu besuchen. Weiterfahrt nach Gmunden. Dort besichtigen Sie das historische Gmunden mit Kammerhof, Glockenspiel am Rathausplatz und die Esplanade. Anschließend geht es auf den Gmündener Berg mit tollem Ausblick auf den Traunstein. Einkehrmöglichkeit. Im Anschluss führt Sie Ihr Weg wieder zurück ins Hotel. Begleitet werden Sie von unserem Reiseleiter.

*) Fahrt mit Ihrem Reisebus; Änderungen im Programmablauf vorbehalten.

Adventzauber im Salzkammergut

3 Nächte Paket inkl. Ausflugsprogramm

Saison	Preis pro Person
Zimmertyp	ab ca. 20.11.2024 bis kurz vor Weihnachten
Doppelzimmer „Economy“	225,-
Doppelzimmer „Deluxe“	249,-
Suite „Höllengebirge“	279,-
Einzelzimmer (bis max. 7 Zimmer, dann Aufpreis)	264,-

Fixpreis pro Person für 3 Nächte inkl. aller genannten Leistungen (gültig ab 30 zahlenden Personen)

Inkludierte Leistungen:

- Begrüßungsschnaps
- 3 Nächte in der bestellten Kategorie
- reichhaltiges Frühstücksbuffet mit Bioecke
- 3 x Abendessen in Buffetform mit großer Auswahl (Themenbuffets)
- Salatbuffets, Dessertbuffets
- Hallenbad, Sauna, Dampfbad, Infrarotkabine
- professioneller Fitnessraum
- 2 x ganztägige Reiseleitung
- 1 x Stärkung in einem Berggasthof
- 1 x Schifffahrt auf dem Wolfgangsee

1. Tag:

Ankunft in Hipping. Zum Abendessen wird der Begrüßungsschnaps gereicht. Nach dem Abendessen besteht die Möglichkeit sich in unserem Wohlfühlbereich zu entspannen oder den Abend im Restaurant ausklingen zu lassen.

2. Tag*:

Unsere Reise führt über Gmunden, entlang des Traunsees in die Kaiserstadt Bad Ischl. Besichtigung des Christkindlmarktes. Weiterfahrt nach St. Wolfgang zu einem der schönsten Weihnachtsmärkte des Salzkammerguts. Von St. Wolfgang bringt Sie ein Schiff der Wolfgangsee-Flotte nach St. Gilgen, von wo Sie die Rückreise ins Hotel antreten. Begleitet werden Sie von unserem Reiseleiter.

3. Tag*:

Fahrt durch das Salzburger Seenland nach Oberndorf. Dort Besuch der weltbekannten „Stille-Nacht-Kapelle“. Weiter geht es auf einen Aussichtsberg mit Blick in die Salzburger Bergwelt. Im dortigen Berggasthof gibt es Mittags eine kleine Stärkung. Weiterfahrt nach Salzburg zum Hellbrunner Adventzauber im Schloß Hellbrunn, einem der stimmungsvollsten Adventmärkte vor den Toren Salzburgs. Genießen Sie die zauberhafte Adventstimmung beim Bummel durch den Markt. Anschließend Rückfahrt zum Hotel. Begleitet werden Sie von unserem Reiseleiter.

(Info: Parkgebühr Bus ca. 12,- € pro Stunde nicht im Preis enthalten, Eintrittsgebühr pro Person ca. € 6,50 pro Person [inkl. Gutschein für 1 Getränk] nicht im Preis enthalten)

4. Tag:

Heimreise

AB
€ **225,-**
PRO PERSON
+ Ortstaxe pro Person

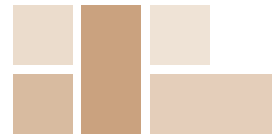
IHR VORTEIL:
Sie brauchen selber
nichts organisieren -
das erledigen wir
für Sie!

Bei einem Termin vor 20.11.2024 ist der Besuch der Weihnachtsmärkte leider nicht möglich (buchbar vorbehaltlich geöffneter Weihnachtsmärkte!)



*) Fahrt mit Ihrem Reisebus

Bausteine für Gruppenreisen



Gültig 2024

Mit dieser Aufstellung möchten wir Ihnen bei der Planung der Ausflüge und Freizeitgestaltung behilflich sein. Die angegebenen Preise wurden mit einer **Mindestteilnehmerzahl von 30 Personen** kalkuliert. Sollte Ihre Gruppe kleiner sein, erhöhen sich die Preise geringfügig, da alle Preisverhandlungen auf einer Mindestteilnehmerzahl von 30 zahlenden Personen basieren. Für die Bausteine 1 bis 6 können wir für die Preise garantieren. Ab Baustein 7 können wir keine Gewährleistung übernehmen, da diese durch telefonische Auskünfte oder aus der Internetseite des jeweiligen Betriebs sind. (Stand März 2023). Sollte ein Programmbaustein nicht durchführbar sein, behalten wir uns vor, diesen Baustein durch eine gleichwertige Alternative zu ersetzen. Es sind nicht alle Bausteine/Ausflüge an allen Tagen durchführbar (z.B. aufgrund von Saisonzeiten, Schließtagen, Witterung). Des Weiteren kann es Preisänderungen geben, die uns nicht bekannt gegeben werden. Gerne holen wir für Sie bei Interesse aktuelle Preise ein! Ein Reisebus wird von unserer Seite nicht gestellt. Alle Fahrten werden mit Ihrem Reisebus bzw. mit einem von Ihnen beauftragten Reiseunternehmen durchgeführt. Parkgebühren sind bei sämtlichen Ausflügen/Bausteinen nicht enthalten.

Baustein 1		WANDERTAG
Preis pro Person: € 16,-	Tagesausflug von ca. 10 ⁰⁰ Uhr bis ca. 15 ⁰⁰ Uhr	
<p>Geführte Wanderung mit Holzknechtjause pro Person € 16,- Mindestteilnehmerzahl: 30 Personen, max. Teilnehmerzahl: 100 Personen</p> <p>Ablauf der Wanderung: Um 10⁰⁰ Uhr startet die geführte Wanderung direkt vorm Hotel. Die Strecke ist nicht anspruchsvoll und wird so gewählt, dass auch alle mitgehen können. (Gehzeit ca. 1½ Stunden). Nach der Hälfte der Strecke gibt es einen eisgekühlten Schnaps für alle Wanderer zur Stärkung. Dann geht es weiter in Richtung Ziel, unserer Wanderhütte. Dort erwartet Sie eine zünftige Holzknechtjause mit warmen Stelzen, Schweinebauch, Leberkäse usw. (vollwertiges Mittagessen) und Getränke wie Most, Limo, Mineralwasser und Schnaps in beliebiger Menge. Nach einem gemütlichen Beisammensein wird um ca. 15⁰⁰ Uhr die Heimreise angetreten. (Der Weg zurück zum Hotel ist etwas kürzer, ca. 50 Minuten Gehzeit).</p> <p>Für € 1,- pro Strecke bieten wir den Service, Personen die nicht gehen wollen mit unserem Bummelzug zur Hütte zu fahren, (Gehbehinderte Personen werden selbstverständlich kostenlos transportiert, damit auch alle an dem Wandertag teilnehmen können.)</p> <p>Weitere Informationen und Bilder finden Sie auf www.lohninger-schober.at unter „Wandertag“.</p> <p>Für diesen Ausflug benötigen Sie keinen Reisebus! Dieser Tag kann auch als freier Tag für den Busfahrer verwendet werden! Der Wandertag ist an einem Samstag, Sonn- und Feiertagen aus betrieblichen Gründen nicht möglich.</p>		

Baustein 2		BUMMELZUGFAHRT
Preis pro Person: kostenlos	Dauer pro Fahrt ca. 1 Stunde	
<p>Als besonderen Service unseres Hauses bieten wir kostenlose Fahrten mit unserem hauseigenen Strassenbummelzug durch unsere schöne Gegend. Der Zug hat ca. 30 Sitzplätze. Bei größeren Gruppen bitte 2 Fahrten einplanen. Abfahrt und Rückkehr ist direkt vor dem Hotel. Dauer ca. 1 Stunde (oder auch kürzer wenn gewünscht).</p> <p>Betriebszeiten Bummelzug: Montag bis Freitag von 08⁰⁰ Uhr bis 17⁰⁰ Uhr (letzte Fahrt 16⁰⁰ Uhr)</p> <p>Die Bummelzugfahrt ist an Samstagen, Sonn- und Feiertagen aus betrieblichen Gründen leider nicht möglich. Die Fahrten bitte von Montag bis Freitag einplanen. Buchbar ab 4 Nächten Aufenthalt!</p>		

*) Fahrt mit Ihrem Reisebus



Baustein 3

FAHRT NACH BAD ISCHL, ST. WOLFGANG UND ST. GILGEN*

Preis pro Person: € 29,-

Ganztagesausflug von ca. 09⁰⁰ Uhr bis ca. 16⁰⁰/17⁰⁰ Uhr
Gesamtstrecke ca. 144 km (keine Autobahn)

Fahrt in die Kaiserstadt **Bad Ischl**. Genießen Sie eine **Bummelzugfahrt** durch die historische Stadt aus der Habsburger Zeit (ca. 30min). Anschließend gibt es die Möglichkeit den **K.u.K. Zuckerbäcker Zauner** in der Pfarrgasse zu besuchen. Aufenthalt in Bad Ischl ca. 1½ Stunden. Weiterfahrt nach St. Wolfgang. Möglichkeit zum Mittagessen (Aufenthalt in St. Wolfgang ca. 1½ Stunden). Anschließend Weiterfahrt nach **St. Gilgen**. Dort laden wir Sie ein zum **Kaffee und Kuchen**. Sie haben wieder Zeit den Ort zu besichtigen (**Mozart Museum**, herrlicher Ortsplatz). Anschließend Rückfahrt zum Hotel. Während der Fahrt bekommen Sie vom Reiseleiter Informationen über Land und Leute, Geschichte und Gegenwart.

Enthaltene Leistungen:

ganztägige Reiseleitung, Bummelzugfahrt in Bad Ischl, Kaffee und Kuchen



Baustein 4

FAHRT INS SALZBURGER SEENLAND*

Preis pro Person: € 40,-

Ganztagesausflug von ca. 09⁰⁰ Uhr bis ca. 16⁰⁰/17⁰⁰ Uhr
Gesamtstrecke ca. 125 km (keine Autobahn)

Unsere Fahrt führt ins Salzburger Seenland. Unterwegs besuchen wir eine Käserei und erhalten interessante Informationen zur Käseerzeugung. Weiter geht es durch den Flachgau mit seiner Seenlandschaft (Mattsee, Obertrumer See) auf einen der herrlichen Salzburger Aussichtsberge mit beeindruckendem Alpenpanorama. Dort genießen wir Kaffee & Kuchen. Weiterfahrt nach Mondsee. Hier gehen wir mit Ihnen an Bord des Schiffes „Mondseeland“ und laden Sie zu einer Rundfahrt (ca. 1 h) auf dem Mondsee ein. Genießen Sie die wunderschöne Kulisse mit Blick auf die Drachenwand und den Schafberg. Anschließend Rückfahrt zum Hotel. Während der Fahrt bekommen Sie vom Reiseleiter Informationen über Land und Leute, Geschichte und Gegenwart.

Enthaltene Leistungen:

ganztägige Reiseleitung, Kaffee & Kuchen, Eintritt in eine Käserei mit Käseverkostung, Schifffahrt auf dem Mondsee



Baustein 5

FAHRT NACH GMUNDEN*

Preis pro Person: € 24,-

Ganztagesausflug von ca. 09⁰⁰ Uhr bis ca. 16⁰⁰/17⁰⁰ Uhr
Gesamtstrecke ca. 115 km

Besichtigung der **historischen Stadt Gmunden am Traunsee**. Sie fahren vom Schloss Orth mit dem Bummelzug in das Zentrum von Gmunden. Sie sehen u.a. den **Kammerhof** (mit Ausstellung), das **Glockenspiel am Rathausplatz** und die **Esplanade** am Traunseeufer, die zum Spazieren einlädt. Die lebhafteste Stadt hat seit Ihrer Ernennung zur Kurstadt 1862 nichts von Ihrer Anziehungskraft verloren. Ihre einmalige Lage am Ufer des Traunsees, umgeben von Bergen, bietet zusammen mit ihrer kulturellen Vergangenheit ein besonderes Flair. Der Bummelzug bringt Sie wieder aus der Stadt zurück zum **Schloss Orth**, welches Sie (von außen) besichtigen. Anschließend Fahrt auf den **Gmundnerberg** zum Berggasthof URZN. Ein herrliches Panorama mit dem Traunstein im Mittelpunkt erwartet die Gäste. Möglichkeit zum Mittagessen und/oder für Kaffee und Kuchen. Nach der Mittagsrast geht es weiter über Altmünster und die **Großalm-Alpenstrasse** durch den **Naturpark Attersee-Traunsee** nach Steinbach am Attersee. Von dort fahren Sie am Attersee-Ostufer entlang nach Seewalchen und das kurze Wegstück zurück ins Hotel.

Enthaltene Leistungen:

ganztägige Reiseleitung, Bummelzugfahrt in Gmunden, Eintritt

Buchbare Zusatzleistung Linienschifffahrt [saisonabhängig](Preis auf Anfrage):

Bei der Heimreise besteht die Möglichkeit einer Schifffahrt von Steinbach am Attersee nach Attersee (Dauer ca. 45 Minuten). In Attersee nimmt Sie der Bus wieder auf und bringt Sie ins Hotel.

*) Fahrt mit Ihrem Reisebus



Baustein 6

FAHRT INS AUSSEERLAND MIT LOSER-PANORAMASTRASSE

Ganztagesausflug von ca. 09⁰⁰ Uhr bis ca. 16⁰⁰/17⁰⁰ Uhr
Gesamtstrecke ca. 210 km (keine Autobahn)

Die Route führt via Bad Ischl und über den Pötschenpass nach Altaussee (Steiermark). Die nebelfreie „Loser-Panoramastraße“ gehört zu den attraktivsten Ausflugszielen im Salzkammergut mit atemberaubenden Ausblicken ins Ausseerland und ins nahe Oberösterreich.

Sie erreichen die Loser Alm auf 1.600 m Seehöhe, wo die Möglichkeit zu kleinen Spaziergängen oder zum Besuch eines Berg-Restaurants besteht (geöffnet ab ca. Mitte Mai). Weiterfahrt nach Bad Aussee und über den Koppenpass entlang des Hallstätter Sees. Beeindruckende Landschaften begleiten uns auf der Heimfahrt über Mondsee ins Hotel.

Auf Wunsch kann ein Reiseleiter für diese Fahrt gebucht werden (€ 290,- pro Tag).

Mautkosten Loser-Panoramastraße für Bus (ab 26 Pers.): ca. € 6,- pro Person.

Optional besteht die Möglichkeit, einen Rundgang durch Hallstatt zu unternehmen. Dafür benötigen Sie vorab eine Parkplatzanmeldung für Ihren Bus (Slotsystem). Dies muss vom Reisebusunternehmen vor Reiseantritt organisiert werden.



Baustein 7

FAHRT INS INNVIERTEL NACH SCHÄRDING / INN-SCHIFFFAHRT*

Preis / Person: ab ca. € 29,-
(ab 30 Personen)

Vor Ort direkt zu bezahlen!

Ganztagesausflug von ca. 09⁰⁰ Uhr bis ca. 16⁰⁰/17⁰⁰ Uhr
Gesamtstrecke ca. 147 km (keine Autobahn)

Die Route führt über Frankenburg, Ried im Innkreis, Suben in die Barockstadt Schärding am Inn. Sie verlassen Schärding an Bord der „Innschiffahrt“ um 11⁰⁰ Uhr in Richtung Ingling/Passau und genießen die wildromantische Natur und Landschaft im unteren Inntal. Sie passieren zahlreiche Burgen und Schlösser. Auf dem Schiff wird das Mittagessen eingenommen. Um ca. 13¹⁵ Uhr erreichen Sie wieder den Ausgangspunkt in Schärding. Hier besteht die Möglichkeit, eine Stadtführung zu buchen (Dauer ca. 1 Stunde, Preis € 65,- pro Gruppe bis max 30 Personen [darüber benötigen Sie einen zweiten Guide], **Ihren Buchungswunsch bitte anführen!**).

Nach der Stadtführung bzw. eines individuellen Besuchs des Zentrums geht es zurück zum Hotel. Auf der Heimreise lohnt sich ein Stopp im historischen Stadtkern von Obernberg am Inn.

Dieser Baustein kann in **2 verschiedenen Variationen** gebucht werden. Diese unterscheiden sich nur im Mittagessen, welches auf dem Schiff serviert wird:

- **Grenzlandfahrt**

Wienerschnitzel mit Kartoffeln oder Schweinsbraten mit Knödel und warmen Speckkrautsalat, Salat vom Buffet, gratis Schnaps.

ODER

- **Innviertlerfahrt**

Original „Bratln in der Rein“ (DIE INNVIERTLER SPEZIALITÄT - In einer heißen Pfanne gibt es Sur- und Schweinsbraten, Blut- und Leberwürste, dazu Kartoffel, Semmelknödel und warmen Speckkrautsalat), gratis Schnaps.

Enthaltene Leistungen:

Schiffahrt am Inn und Verpflegung je nach Vorbestellung

(Optional kann eine Brauschiffahrt (mit Bierbrauen am Schiff) gebucht werden; Preise auf Anfrage)

*) Fahrt mit Ihrem Reisebus

 Baustein 8

FAHRT ZUM KÖNIGSEE*

Preis pro Person: € 38,-

Ganztagesausflug von ca. 09⁰⁰ Uhr bis ca. 16⁰⁰/17⁰⁰ Uhr
Gesamtstrecke ca. 181 km
davon ca. 62 km mautpfl. Autobahn

Unser Weg führt über Mondsee, Thalgau, Hof, Ebenau nach Hallein durch das schöne Gebiet des Wiestalstausees. (Das Wiestal ist ein wunderschönes dicht bewaldetes Naherholungsgebiet mit teils uralten bäuerlichen Anwesen). Von Hallein geht es über die Rossfeldpanoramastraße, Obersalzberg (kurzer Aufenthalt) nach Berchtesgaden. Genießen Sie einen einzigartigen Ausblick ins Salzburgerland. Von Berchtesgaden geht es direkt zum Königsee. Mit dem Schiff fahren wir nach St. Bartholomä. (Möglichkeit zum Mittagessen). Nach einer kurzen Mittagsrast geht es mit dem Schiff wieder zurück zum Ausgangspunkt (Königsee). Rückfahrt zum Hotel entlang der Stadt Salzburg über die Autobahn.

Enthaltene Leistungen:

ganztägige Reiseleitung, Schifffahrt auf dem Königsee

 Baustein 9

AUSFLUG INS VORALPENLAND NACH WELS UND STEYR*

Ganztagesausflug von ca. 09⁰⁰ Uhr bis ca. 16⁰⁰/17⁰⁰ Uhr
Gesamtstrecke ca. 207 km (keine Autobahn)

Die Route führt über Vöcklabruck, Lambach nach Wels. Möglichkeit zur Besichtigung der Welser Altstadt ca. 1h (Schloss Wels, Ledererturm). Weiterfahrt in die historische Stadt Steyr, mit einem der schönsten Stadtplätze Europas, dem Schloss Lamberg, zahlreichen Museen und Kirchen, modernen Geschäften und der Altstadt von Steyr. Hier besteht die Möglichkeit für ein Mittagessen. Rückfahrt zum Hotel über Gmunden am Traunsee und Seewalchen am Attersee.

Auf Wunsch kann ein Reiseleiter für diese Fahrt mitgebucht werden (ab ca. € 290,- pro Tag).

 Baustein 10

FAHRT IN DIE KULTURSTADT LINZ*

Ganztagesausflug von ca. 10⁰⁰ Uhr bis ca. 16⁰⁰/17⁰⁰ Uhr
Gesamtstrecke ca. 182 km
davon ca. 160 km mautpfl. Autobahn

Vom Hotel geht es direkt über die Autobahn nach Linz. In Linz erwartet Sie bei der Schiffsanlegestelle beim Lentos Kunstmuseum ein Guide zur Stadtführung mit Informationen und Geschichten aus der Vergangenheit, Ausblicken in die Zukunft und aktuellen Geschehnissen aus dem Stadtleben (ca. 1½h). Es besteht die Möglichkeit bei gehbehinderten Gruppen einen Teil der Führung als Stadtrundfahrt mit Ihrem Bus zu gestalten. Nach der Führung geht es direkt vom Hauptplatz mit der Pöstlingbergbahn auf den Linzer Hausberg. Von der Haltestelle sind es nur wenige Schritte zur Wallfahrtsbasilika und zur Aussichtsplattform. Auf dem Pöstlingberg besteht auch die Möglichkeit das Mittagessen bzw. Kaffee und Kuchen beim „Kirchenwirt“ einzunehmen. Mit der Pöstlingbergbahn geht es dann wieder zurück zum Linzer Hauptplatz. Nach einem kurzen Fußmarsch zur Schiffsanlegestelle (Lentos-Kunstmuseum), wo der Bus wartet, geht es wieder zurück nach Hipping.

Bitte beachten Sie:

Bei diesem Programmpaket ist keine Reiseleitung vom Hotel dabei. Die Stadtführung und die Pöstlingbergbahn sind vor Ort in bar zu bezahlen! Preis Stadtführung (ca. 1½ h) ca. € 160,-.

Fahrpreis Pöstlingbergbahn: ca. € 9,- pro Person (Berg und Talfahrt).

*) Fahrt mit Ihrem Reisebus



Baustein 11

EIN TAG IN DER STADT SALZBURG*

Preis / Gruppe: ca. € 160,-*
zuzüglich Parkgebühren

Tagesausflug von ca. 10⁰⁰ Uhr bis 15⁰⁰ / 16⁰⁰ Uhr
Gesamtstrecke ca. 110 km

Fahrt nach Salzburg mit dem eigenen Bus, dort Stadtführung. In Salzburg erwartet Sie Frau Eisl (oder eine Kollegin in Vertretung) zu einer 2- stündigen Stadtführung durch die Mozartstadt.

Kontakt, Anfrage und Buchung: +43 664 45 31 222. **Bezahlung in bar direkt an die Reiseleitung.**

Wichtige Infos für Reisebusse finden Sie unter www.salzburg.info/de/b2b/gruppenplaner/reisebus.

Die Tourismus Salzburg GmbH hat 2018 ein Online-Registrierungssystem für Reisebusse eingeführt. Dabei werden jedem Reisebus Zeitslots für die Anreise und Abholung der Gäste bei den Terminals sowie ein Parkplatz nach Verfügbarkeit zugeteilt. Die Kosten für diesen Service belaufen sich auf ca. € 90,- pro Bus und Tag (Stand Juli 2022 - eine Preiserhöhung ist absehbar). Bitte führen Sie die Maßnahmen selbst durch bzw. beauftragen Sie Ihr Busunternehmen! Pro Gruppe max. 30 Personen. Darüber benötigen Sie eine 2. Reiseleitung.



Baustein 12

FAHRT AUF DIE POSTALM*

Preis / Person: **Straßenmaut**

Ganztagesausflug kann mit St. Wolfgang kombiniert werden
Gesamtstrecke ca. 140 km (nur Postalm)

Die Postalm, zweitgrößtes Hochplateau Europas, erreichen Sie über eine Mautstrasse ausgehend von Strobl am Wolfgangsee. Wunderschöne Almen mit Hütten laden zum Wandern und Spazieren ein. Auf der Postalm kann man stundenlang über weite Almwiesen wandern, laufen oder biken, die herrliche Aussicht genießen oder in einer der alten urigen Almhütten einkehren und rasten. Neben vielen anderen Wegen gibt es auf der Postalm vier längere, gut markierte Rundwanderwege, die leicht zu begehen sind. Weitere Informationen finden Sie auf www.postalm.at. Dort finden Sie auch eine Auflistung der Almhütten.

Maut pro Bus: ca. € 90,- (muss in bar an der Mautstation bezahlt werden).

Auf Wunsch kann ein Reiseleiter für diese Fahrt mitgebucht werden (ab € 290,- pro Tag).



Baustein 13

ERLEBNISFAHRT MIT BAHN & SCHIFF, HIPPING - ATTERSEE

Preis auf Anfrage

Halbtages- bis Tagesausflug → Abfahrtszeiten variabel

Erlebnisfahrt mit Schiff und Attergaubahn: In ca. 10 Gehminuten vom Hotel erreichen Sie die Haltestelle Hipping. Von dort geht es mit der schmalspurigen Attergaubahn zum Attersee. Die Fahrtstrecke bietet Ihnen einen wunderschönen Ausblick auf das Gebirgspanorama und führt Sie durch den Attergau. Von der Haltestelle Attersee sind es ca. 5 Gehminuten zur Schiffsanlegestelle. Am Landungssteg erwartet Sie ein Schiff der Atterseeflotte, um Sie zu einer Rundfahrt in den nördlichen bzw. südlichen Teil des Sees aufzunehmen. In geselliger Runde können Sie sich an Bord bewirten lassen (auf Anfrage mit Kaffee und Kuchen). Die Rückfahrt erfolgt wieder mit dem Zug.

Preise ohne Verpflegung: Mindestteilnehmerzahl: 20 Erwachsene; Preiszuschlag wenn Fahrt außerhalb des normalen Fahrplanes; Bitte bei Buchung Ihren Wunsch „Rundkurs Nord“ oder „Rundkurs Süd“ anführen! Die Reise kann auch ohne Bahn gebucht werden (nur Schifffahrt).

Mit großer Schiffrundfahrt (*Rundkurs Süd*) ca. 2 Stunden 20 Minuten

ca. € 23,-

Mit kleiner Schiffrundfahrt (*Rundkurs Nord*) ca. 1 Stunde 15 Minuten

ca. € 18,-

Anfrage und Buchung übernehmen wir gerne für Sie! Nähere Informationen unter: www.atterseeschifffahrt.at

Bezahlung beim Zugführer oder am Schiff in bar erbeten!

Dieses Angebot eignet sich um den Bus einen halben bzw. einen ganzen Tag stehen zu lassen, damit der Fahrer die Ruhezeiten einhalten kann.

*) Fahrt mit Ihrem Reisebus



Baustein 14

GROSSE DACHSTEINFABRT (SÜD) MIT SCHLADMING UND FILZMOOS*

Preis pro Person: € 20,00

Ganztagesausflug von ca. 09⁰⁰ Uhr bis 17⁰⁰ Uhr
Gesamtstrecke ca. 290 km
davon ca. 102 km mautpfl. Autobahn (Eben im Pongau bis Oberwang)

Die Route führt den Attersee entlang, durch das Weißenbachtal und über den Pötschenpass. Kurzer Aufenthalt im Ausseerland. Weiterfahrt nach Schladming durch die nördliche Steiermark. In Schladming besteht die Möglichkeit zur Mittagseinkehr (ca. 1,5 h Aufenthalt).

Nach der Mittagsrast geht es weiter auf das Hochplateau an der Dachstein-Südwand, nach Ramsau und Filzmoos. Einkehr auf Kaffee und Kuchen. Über das Salzachtal, vorbei an Salzburg geht es nach Oberwang.

In Oberwang verlassen wir die Autobahn und fahren über Strass im Attergau zurück zum Hotel.

Enthaltene Leistungen:

ganztägige Reiseleitung, Kaffee und Kuchen



Baustein 15

GROSSE DACHSTEINFABRT (NORD) MIT HALLEIN UND GOSAUSEE*

Ganztagesausflug von ca. 09⁰⁰ Uhr bis ca. 16⁰⁰/17⁰⁰ Uhr
Gesamtstrecke ca. 210 km
davon ca. 55 km mautpfl. Autobahn

Die Route führt über Thalgau und das Wiesbachtal in die Keltenstadt Hallein, dort Rundgang. Anschließend Weiterfahrt über Abtenau und den Pass Gschütt nach Gosau. Von dort an den traumhaft dem Dachstein zu Füßen gelegenen Gosausee. Der Blick über den unter Naturschutz stehenden Gebirgssee und auf den Dachstein, höchster Berg des Salzkammergutes (2.996 m), ist eines der bekanntesten Foto-Motive der Region. Besonders die Spiegelung des Dachsteins im glasklaren Gletscherwasser des Gosausees ist ein Naturschauspiel. Möglichkeit zur Mittagsrast und/oder für einen kleinen Spaziergang entlang des Sees. Weiterfahrt über Bad Goisern nach Traunkirchen am Traunsee. Kurzer Rundgang oder Möglichkeit zur Einkehr auf Kaffee und Kuchen. Heimreise über Gmunden ins Hotel.

Auf Wunsch kann ein Reiseleiter für diese Fahrt gebucht werden (ab € 290,- pro Tag).



Baustein 16

FAHRT ZUM GROSSGLOCKNER – HÖCHSTER BERG (3.798 m) ÖSTERREICHS UND DER OSTALPEN*

Ganztagesausflug von ca. 09⁰⁰ Uhr bis 17³⁰ Uhr
Gesamtstrecke ca. 390 km
davon ca. 160 km mautpfl. Autobahn

Die Fahrt führt über Salzburg – Lofer – Zell am See nach Ferleiten (Beginn der Großglockner Hochalpenstraße im Herzstück des Nationalparks Hohe Tauern). Die Panoramafahrt führt vorbei am Fuschertörl, Hochtörl (höchster Punkt der Strecke auf 2.504 m Seehöhe) zur Kaiser-Franz-Josefs-Höhe. Dort genießen Sie den Blick auf den Großglockner und die Eiswelt der Alpen. Sie können kleine Spaziergänge im Hochgebirge unternehmen und haben die Möglichkeit zur Einkehr. Zahlreiche interessante Schautafeln und Ausstellungen mit Infos zur Gletscherwelt runden das Erlebnis ab.

Heimreise ins Hotel über Bischofshofen, Hallein.

Auf Wunsch kann ein Reiseleiter für diese Fahrt gebucht werden (ab € 290,- pro Tag).

Die Großglockner Hochalpenstraße ist ca. von Anfang Mai bis Anfang November geöffnet. Rest des Jahres = Wintersperre. Die Mautgebühr für Reisegruppen beträgt ca. € 8,- pro Person und ist direkt an der Mautstelle zu bezahlen.

 Baustein 17

FREILICHTMUSEUM STEHRERHOF, NEUKIRCHEN / VÖCKLA

Preis / Person ca. € 5,-*
Führung / Gruppe ca. € 26,-**

Halbtages- bis Tagesausflug → Abfahrtszeiten variabel
Gesamtstrecke ca. 28 km

Kultur, Brauchtum und Geschichte erleben! Das Freilichtmuseum Stehrerhof gewährt einen umfassenden Einblick in das bäuerliche Leben vergangener Jahrhunderte. Über 70 Handwerke und ähnliche Tätigkeiten werden beschrieben, im Bild gezeigt oder in originellen Werkstätten dargestellt. Lassen Sie sich zurückversetzen in eine Zeit, als Luxus noch ein Fremdwort war und das tägliche Brot mit harter Arbeit verdient werden musste. Bei bestimmten Anlässen werden im Stehrerhof Arbeit und Brauchtum früherer Tage lebendig dargeboten.

Nähere Informationen finden Sie unter www.stehrerhof.at

Öffnungszeiten: 1. April bis 31. Oktober – Dienstag bis Sonntag 10-17 Uhr, Montag geschlossen

*) Gruppenpreise ab 30 Personen: Eintritt ca. € 5,- pro Person;

**) Führung pro Gruppe ca. € 26,-. Dauer der Führung ca. 1 ½ h.

 Baustein 18

FRUCHT & SINNE (Schokoladenerzeugung), FRANKENMARKT

Preis / Person
ab ca. € 8,- bis € 11,-*

Halbtages- bis Tagesausflug → Abfahrtszeiten variabel
Gesamtstrecke ca. 14 km

Mit allen Sinnen tauchen Sie ein in das Erlebnis von Frucht und Sinne. Sie verkosten und genießen die fruchtigste Schokolade dort wo sie entsteht. Unter intensiver Handarbeit entstehen in dieser Manufaktur Schokoladen mit einem besonders intensiven natürlichen Geschmack – dies ist vor allem möglich durch die hauseigene Gefriertrocknung.

Nähere Informationen finden Sie unter: www.fruchtundsinn.at

Öffnungszeiten: Donnerstag bis Samstag, Sonn- und Feiertags geschlossen.

Sommerpause ca. 4 Wochen im Juli / August.

*) Gruppenpreise von 10 bis 65 Personen: Führung Standard: ab ca. € 8,- bis € 11,- pro Person (Betriebsführung, Verkostung von gefriergetrockneten Früchte – den edelsten Trockenfrüchten); Dauer der Führung: ca. 1 ½ h.

 Baustein 19

AUSSICHTSTURM LICHTENBERG

Preis pro Person: **kostenlos**

Kurzausflug mit dem Bus oder Tagesausflug als Wanderung
Gesamtstrecke mit Bus über Weißenkirchen ca. 16 km,
als Wanderung ab Hotel ca. 12 km (6 km / Strecke)

Besuch des Aussichtsturms am Lichtenberg auf 880 m Seehöhe. Der Blick vom 32 m hohen Attergauer Aussichtsturm am Lichtenberg auf den Traunstein, das Hölleengebirge, den Attersee, den Dachstein, den Schafberg, bis hin zu den hohen Bergen im Salzburger Land und Bayern, zählt zu den schönsten des Salzkammergutes.

Technische Daten: Gesamthöhe: 36 m Aussichtsplattform: 32 m Stufenanzahl: 208



Saisoneneröffnungs- oder Abschlussfahrt

12 Gründe warum Sie bei uns am Besten aufgehoben sind:

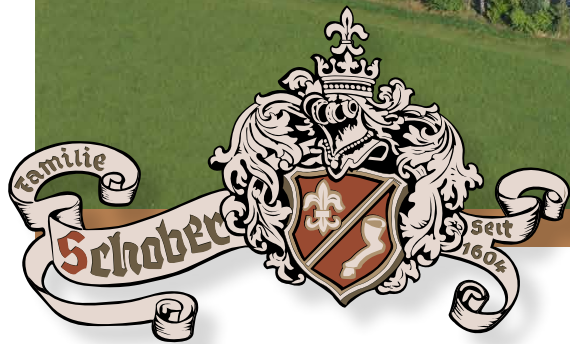
1. **Lage** – ruhig gelegen, aber viele Ausflugsziele in der Nähe
2. **Zimmer** – vom „Economy“-Zimmer bis zur Suite (bis zu 30 EZ verfügbar)
3. **Ausstattung** – Hallenbad / Sauna / Kegelbahnen / Fitnessraum / usw.
4. **Unterhaltung** – Tanz- und Heimatabende, geführte Wanderungen
5. **Verpflegung** – Abendessen in Buffetform mit großer Auswahl (Themenbuffets)
6. **Preis** – Halbpension pro Person und Übernachtung ab € 63,- im DZ Deluxe (2024)
7. **Parken** – kostenloser Busparkplatz direkt vor dem Hotel
8. **kostenlose Getränke für Busfahrer und Reiseleiter**
9. **kostenlose Nutzung unseres Seminarraumes**
(z.B.: für Tombolas, Verlosungen o.ä.)
10. **alle Zimmer sind mit dem Personenaufzug erreichbar**
11. **großer, moderner Speiseraum** – die Gruppe wird nicht getrennt
12. **professionelle Abwicklung der Ausflugsfahrten** durch unsere Reiseleiter

HALBPENSIONSPREIS
AB € 63,-
PRO PERSON

Im Mai 2015 wurde uns der Zusatz „Superior“ verliehen. Wir sind nun als **3***Superior** klassifiziert.
Diese Qualifizierung konnten wir durch ein „Mehr“ an **Dienstleistung und Ausstattung** erreichen.



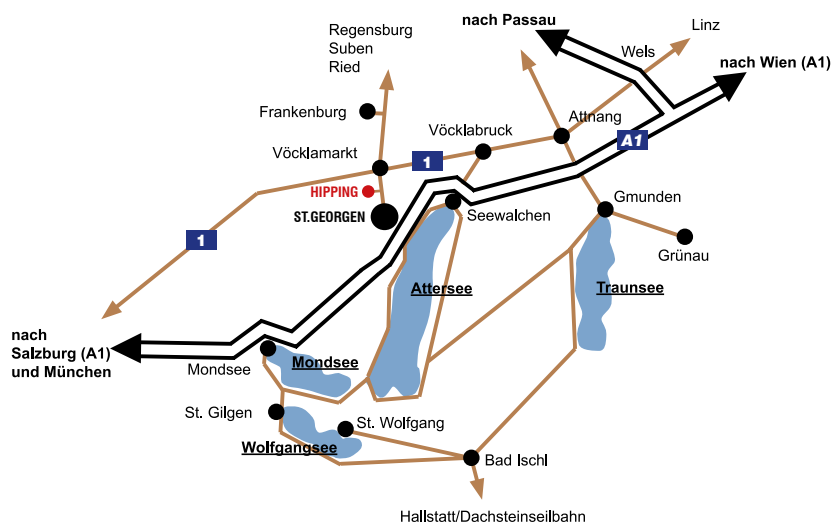
Unterbringung von 3 Bussen in einem Haus!



Ihr Gruppenhotel im Salzkammergut

Familie Lohninger-Schober
 Hipping 18, A-4880 St. Georgen im Attergau
 Tel.: +43 (0) 7667 - 8343
 Fax: +43 (0) 7667 - 8343-888
www.lohninger-schober.at
office@lohninger-schober.at

Anfahrtsskizze



GPS: 47.951665, 13.466789



Umweltfreundliche Hackschnitzelheizung:
 Unser Betrieb wird seit November 2005 komplett mit Holz beheizt!
 Seit 2018 erzeugen wir auch einen Teil unseres Strombedarfs mit Photovoltaik-Anlage selbst!

Alle Angaben Stand März 2023 – Änderungen vorbehalten!